

Pozn. 1: Pro přehlednost nejsou zobrazena všechna místa zastavení vlaků

Pozn. 2: V okrajových částech řešení oblasti nejsou znázorněny všechny vlaky

SPR / Ex	R	Sp	Os
<div></div>	<div></div>	<div></div>	<div></div>
Interval 15 minut	Interval 30 minut	Interval 60 minut	Interval 120 minut

vedení linky po vysokorychlostní trati

zastavení s pobytem / zastavení s pobytem a úvratí

Hlavní infrastrukturní předpoklady v řešené oblasti:

- Modernizace trati Velký Osek - Hradec Králové
- Pilotní úsek Praha-Běchovice - Poříčany
- Nová trať Lysá nad Labem - Milovice - Čachovice
- Bezděčinská spojka

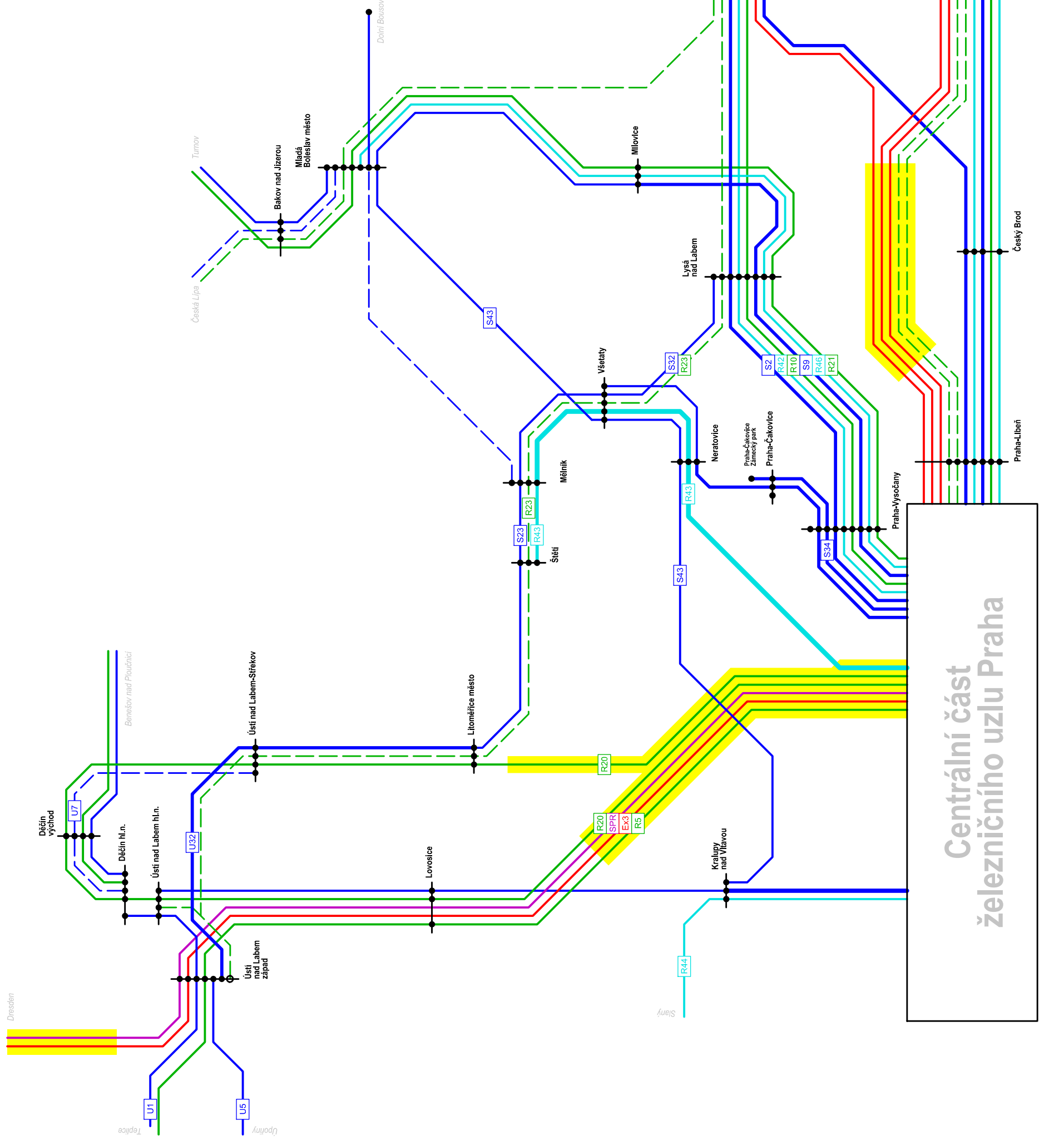
Aktualizace „Studie proveditelnosti  
optimalizace trati Kolín - Všetaty - Děčín“

Linkové vedení v osobní dopravě

Varianata VRT pouze pilotní úsek Praha-Běchovice - Poříčany

SUDOP PRAHA

Příloha P.1.1



Pozn. 1: Pro přehlednost nejsou zobrazena všechna místa zastavení vlaků  
Pozn. 2: V okrajových částech řešené oblasti nejsou znázorněny všechny vlaky

Interval 15 minut  
Interval 30 minut  
Interval 60 minut  
Interval 120 minut

Os  
Sp  
R  
SPR / Ex

vedení linky po vysokorychlostní trati  
zastavení s pohybem / zastavení s pohybem a úvrat'

## Hlavní infrastrukturní předpoklady v řešené oblasti:

- Modernizace trati Velký Osek - Hradec Králové
- Pilotní úsek Praha-Běchovice - Poříčany
- Nová trať Lysá nad Labem - Milovice - Čáchovice
- Bezděčinská spojka
- Pilotní úsek Praha-Vysočany - Lovosice / Litoměřice
- Krušnohorský tunel
- Traťová spojka Líbeznice - Neratovice
- Modernizace trati (Kralupy n.V. - ) Neratovice - Všetaty

Doprava	km	SZZ	sudá kolejová skupina										hlavní	nultá	hlavní	lichá kolejová skupina					< 650 m	650 - 750 m	>= 750 m	< 650 m	650 - 750 m	>= 750 m			
Kolín seř. n.	297,3	ESA 11											44	42		40	38	36	34		0	2	2	0	0	2			
													733	737		810	810	730	732										
													116+b+c	114		112	110a+110	108											
Kolín	298,3	ESA 11											270	286		286	248	192			3	0	0	2	0	0			
Velký Osek	307,1	ETB	14	12	10	8	6					4	2		1+1b	3+3b				5	2	0	0	0	2				
			298	361	391	454	505					688	755		787	472													
													4	2		1	3												
Libice nad Cidlinou	310,1	RZZ											512	583		571	572				2	0	0	2	0	0			
													4	2		1	3												
													490	549		637	605												
Poděbrady	315,1	ESA 11												202		201	203	205			2	0	0	2	0	0			
Nymburk předjízdne n.	321,1	RZZ												464		599	728	728			0	2	0	2	0	0			
													2			1	3a+3												
			18	14	12	8	6					4	2		1	3a+3													
Nymburk hl. n.	322,7	Elmech											505	576	692	644	672	746	786		712	719	3	4	0	0	1	1	
Kostomlaty nad Labem	328,9	RZZ											4	2		1	3				0	1	1	0	0	2			
													755	787		773	734												
													4+4a	2		1	3												
Lysá nad Labem	337,5	ETB											609	498		467	583	759	540	496	469	13a+13	406	5	1	1	2	0	0
Stará Boleslav	348,4	ESA 11											4	2		1						1	0	0	2	0	0		
													415	458		536													
													4	2		1	3												
Dřísy	354,0	ESA 11											578	609		667	627				2	0	0	1	1	0			
Všetaty	361,0	RZZ												2		1	3	5	7	9		4	0	0	2	0	0		
													564			444	346	277	210	196									
			12	10	8	6						4	2		1	3													
Mělník	371,7	Elmech											480	549	594	707	775	860		882	829	3	1	2	0	0	2		
Liběchov	379,9	Elmech											4	2		1	3				2	0	0	2	0	0			
													476	548		543	543												
													4	2		1	3	5											
Štětí	385,7	RZZ											493	486		564	526	354			3	0	0	2	0	0			
													4	2		1	3												
													533	511		535	486												
Hoštka	392,2	Elmech												2		1	3				2	0	0	2	0	0			
Polepy	398,0	RZZ											4	2		1	3				2	0	0	2	0	0			
													585	578		589	518												
													6b+6	4	2	1	3	5b+5											
Litoměřice dolní n.	406,6	RZZ											534	660	713		711	631	607		3	1	0	0	2	0			
Velké Žernoseky	412,5	RZZ											4	2		1	3	5			4	0	0	1	1	0			
													593	649		626	578	593											
													4	2		1	3												
Sebuzín	422,5	RZZ											616	616		617	565				2	0	0	2	0	0			
Ústí nad Labem-Střekov	431,1	Eldyn	14	12	10	8	6					4	2		1	3a+3	5			5	2	1	0	1	1				
			399	527	516	681	744	827	799		712	627	279																
													2			1													
Velké Březno	439,6	Test 24												610		534				0	0	0	2	0	0				
Boletice nad Labem	449,8	Test 24											4	2		1	3				2	0	0	2	0	0			
													509	517		478	459												
			48	46	44	36	34	32	30	28	26	24	16	14	12	2													
Děčín východ dolní n.	456,9	Test C	537	593	649	548	603	603	710	659	746	802	800	786	726	1 003		949	1	5	6	2	0	0	2				
Děčín-Prostřední Žleb	459,4	ETB											6	4	2	1	3	5	7		3	2	0	0	1	1			
													523	661	790		739	686	575	584									

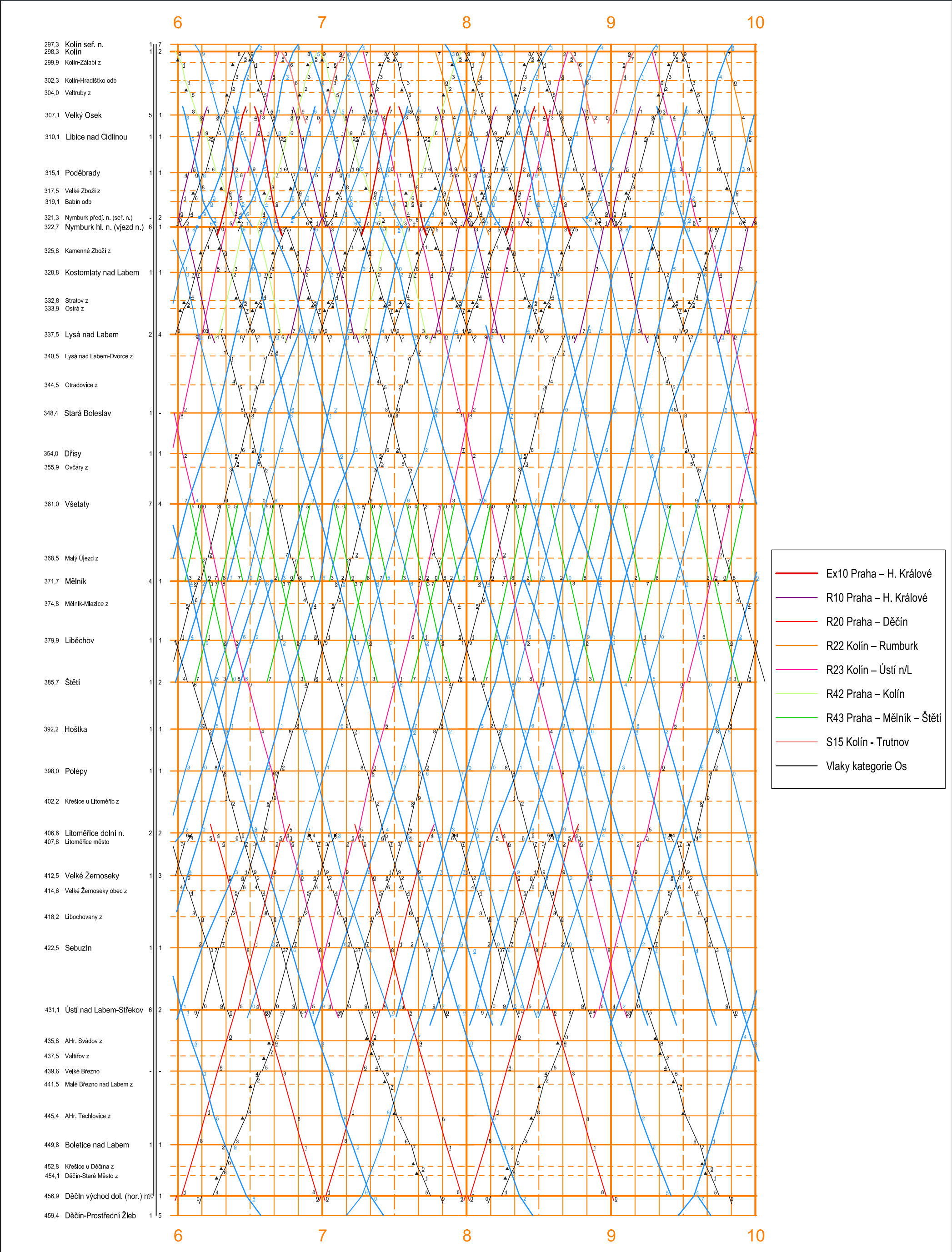
Dopravna	km	užitečná délka staniční koleje [m]						Počet SK předjízdných			Počet SK hlavních		
				hlavní	nultá	hlavní	lichá kolejová skupina	< 650 m	650 - 750 m	>= 750 m	< 650 m	650 - 750 m	>= 750 m
Kolín seř. n.	297,3	44	42			40	38 36 34	0	2	2	0	0	2
		733	737			810	810 730 732						
Kolín	298,3	116+b+c	114			112	110a+110 108	3	0	0	2	0	0
		270	286			286	248 192						
Velký Osek	307,1	8 6 4	2	51	1+1b			5	2	0	0	0	2
		780 780 876	881	742	875								
Libice nad Cidlinou	310,1							2	0	0	2	0	0
		4	2	51	1								
Poděbrady	315,1	725	865	700	810			2	0	0	2	0	0
		206 204	202	201	203 205								
Nymburk předjízdné n.	321,1	763 790	889	772	650 760			0	2	0	2	0	0
		110 106 104	102	154	101								
Nymburk hl. n.	322,7	650 467 498	735	660	650			3	4	0	0	1	1
		4	2	51	1								
Kostomlaty nad Labem	328,9	720	787	729	800			0	1	1	0	0	2
		2	50	1	3 5 7 9								
Lysá nad Labem	337,5		674	784	775	470 356 388 777		5	1	1	2	0	0
		2		1	3								
Stará Boleslav les	348,4	1 027	800	638				1	0	0	2	0	0
		4	2	1	3								
Dřísy-Křenek	354,0	625	800	800	680			2	0	0	1	1	0
		4a+4b+16	2+2b	1+1b	3								
Všetaty	361,0	813	880	830	708			4	0	0	2	0	0
		10 8 6	2	1	3 5 7								
Mělník	371,7	780 768 699	802	874	328 795 834			3	1	2	0	0	2
Liběchov	379,9							2	0	0	2	0	0
		4	2	1	3 5								
Štětí	385,7	720	800	811	722 400			3	0	0	2	0	0
Hoštka	392,2							2	0	0	2	0	0
		4	2	1	3								
Polepy	398,0	622	743	795	678			2	0	0	2	0	0
		6b+6 4	2	1	3 5b+5								
Litoměřice dolní n.	406,6	824 811 912	911	822 779				3	1	0	0	2	0
		4	2	1									
Velké Žernoseky	412,5	515	644	804				4	0	0	1	1	0
		4	2	1	3								
Sebuzín-Církvice	422,5	774 823	823	774				2	0	0	2	0	0
		14 12 10 8 6	4	1	3a+3								
Ústí nad Labem-Střekov	431,1	265 387 469 497 723 820	780	736	770			5	2	1	0	1	1
Velké Březno	439,6							0	0	0	2	0	0
		2		1	3								
Boletice nad Labem	449,8	780	694	550				2	0	0	2	0	0
		24 22 20 18 16 10 8 6 4	2	1	3								
Děčín východ dolní n.	456,9	625 650 685 700 740 865 820 815 905 895		700	700			5	6	2	0	0	2
		6 4	2	1	3 5 7								
Děčín-Prostřední Žleb	459,4	523 661	790	739	686 575 584			3	2	0	0	1	1

Legenda:



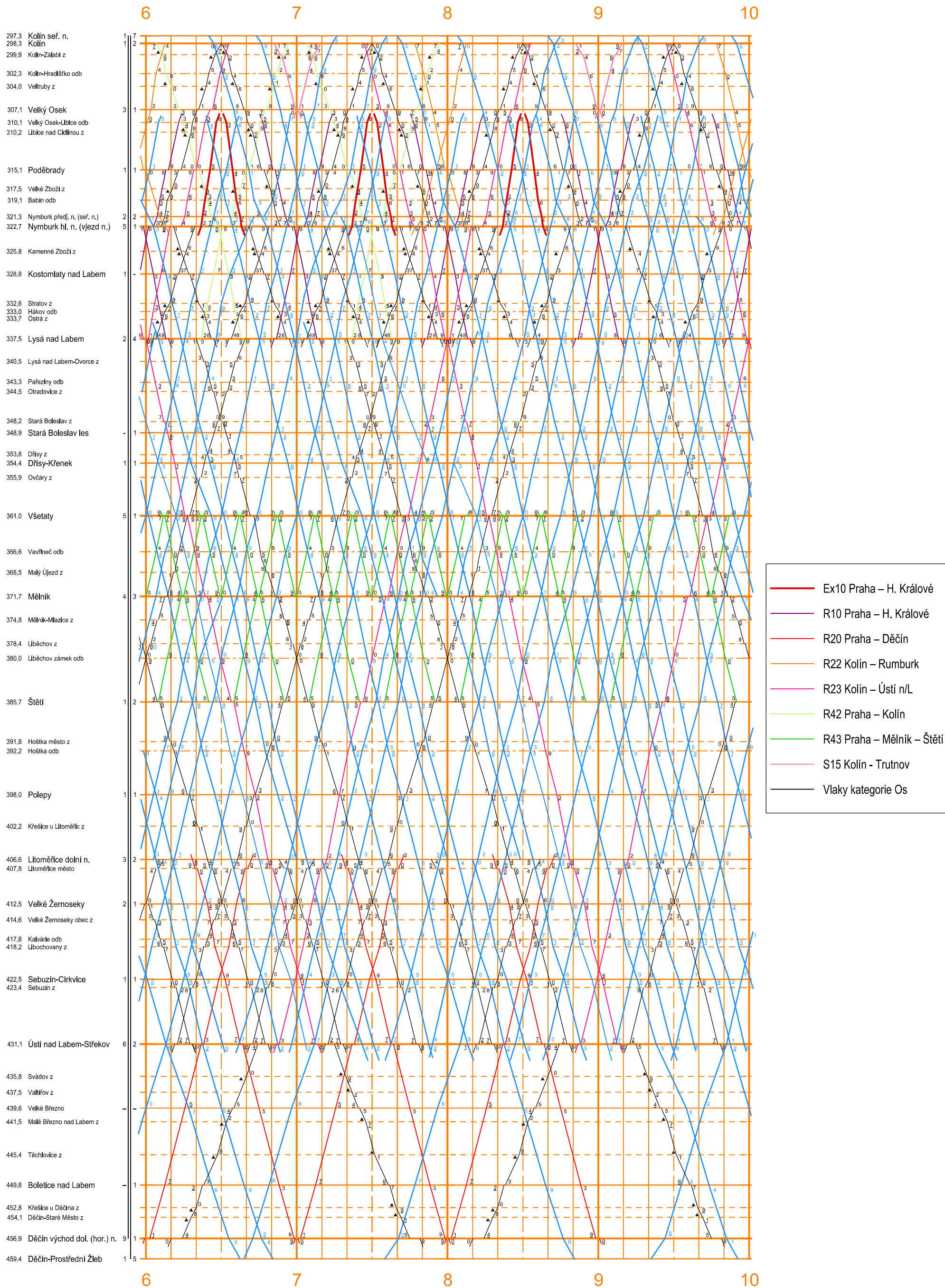
Délka SK od 750 do 849 m  
Délka SK nad 850 m

## Aktualizace studie proveditelnosti optimalizace trati Kolín – Všetaty – Děčín

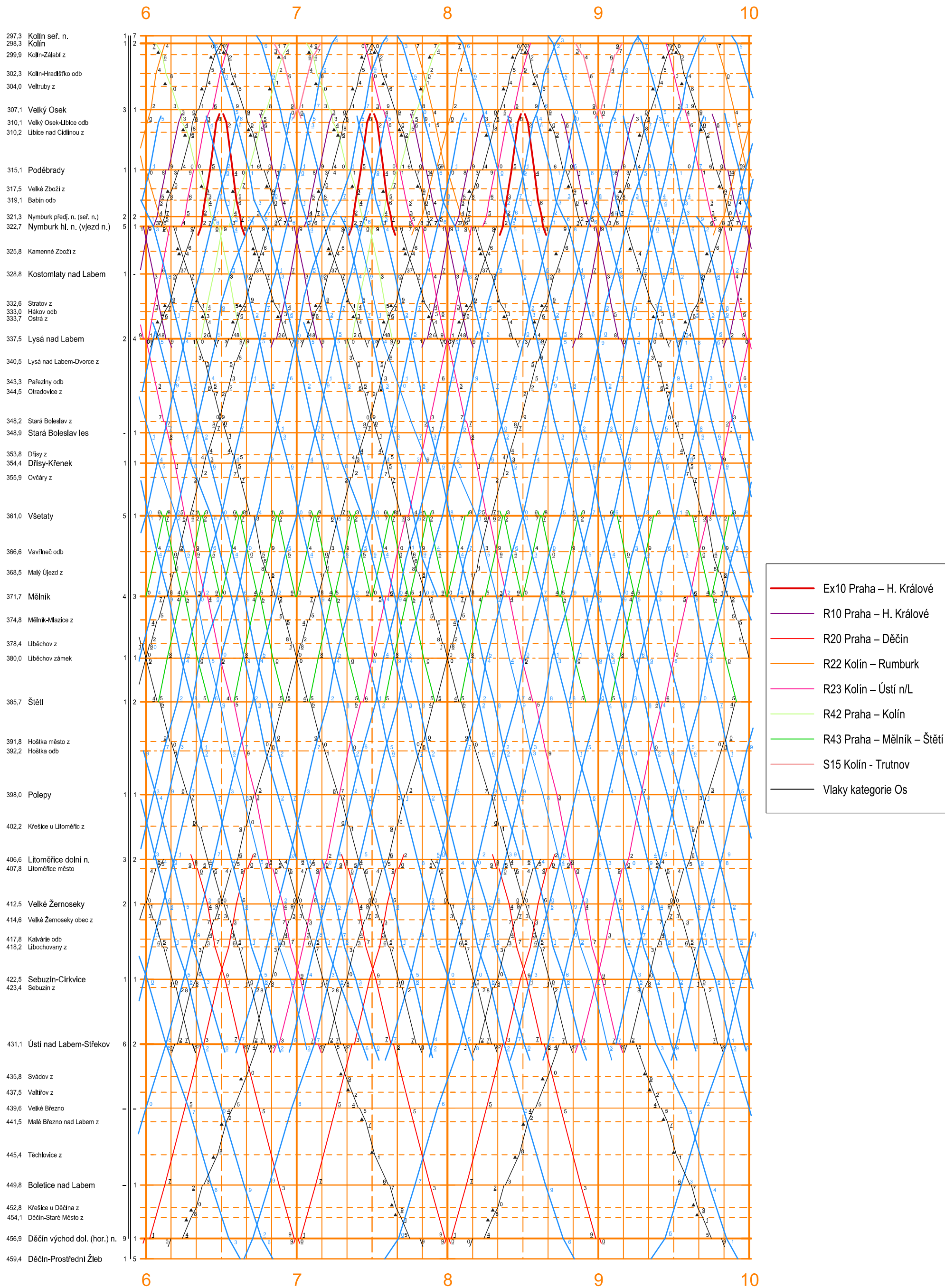




Aktualizace studie proveditelnosti optimalizace trati Kolín – Všetaty – Děčín

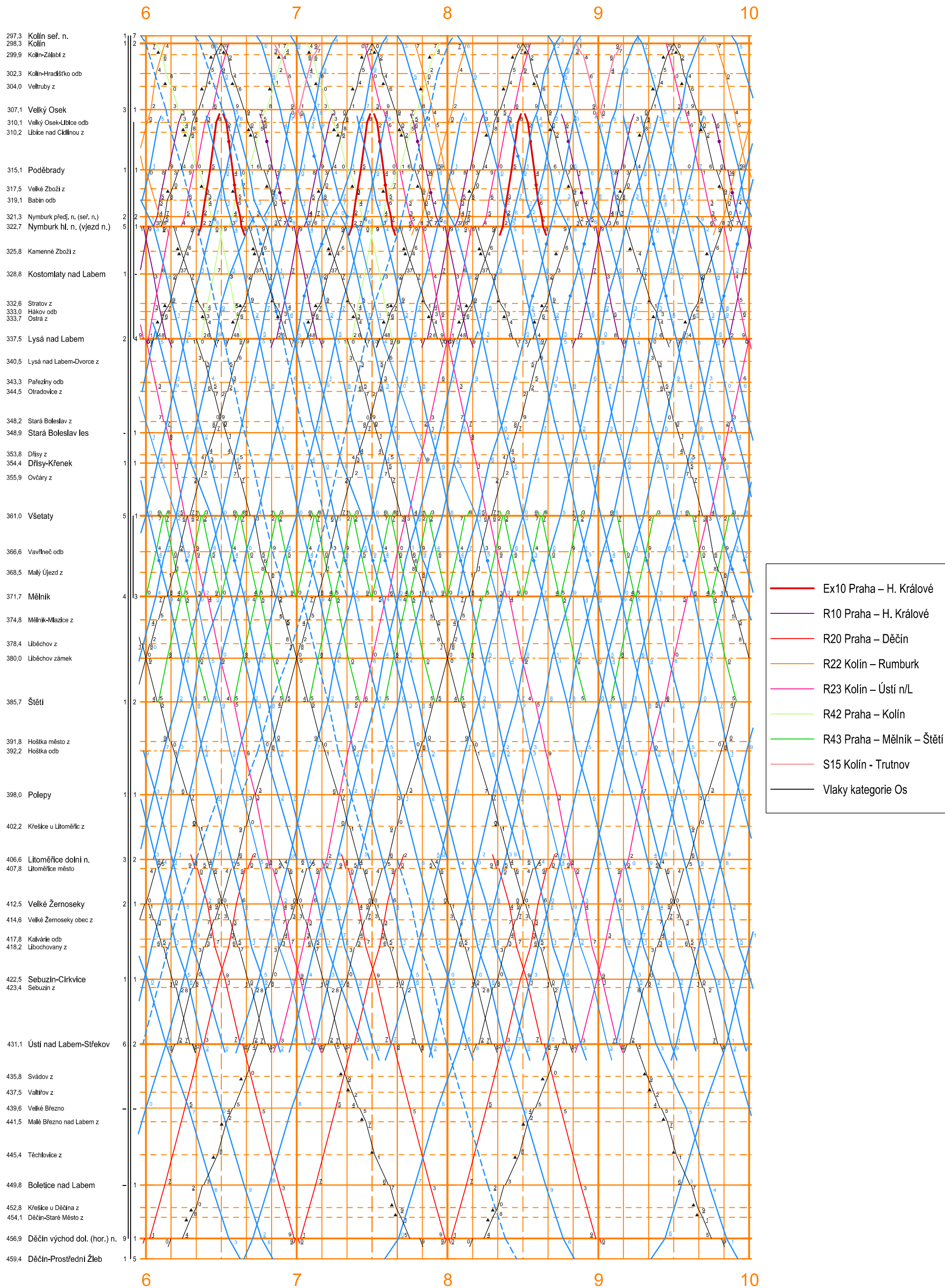


Aktualizace studie proveditelnosti optimalizace trati Kolín – Všetaty – Děčín



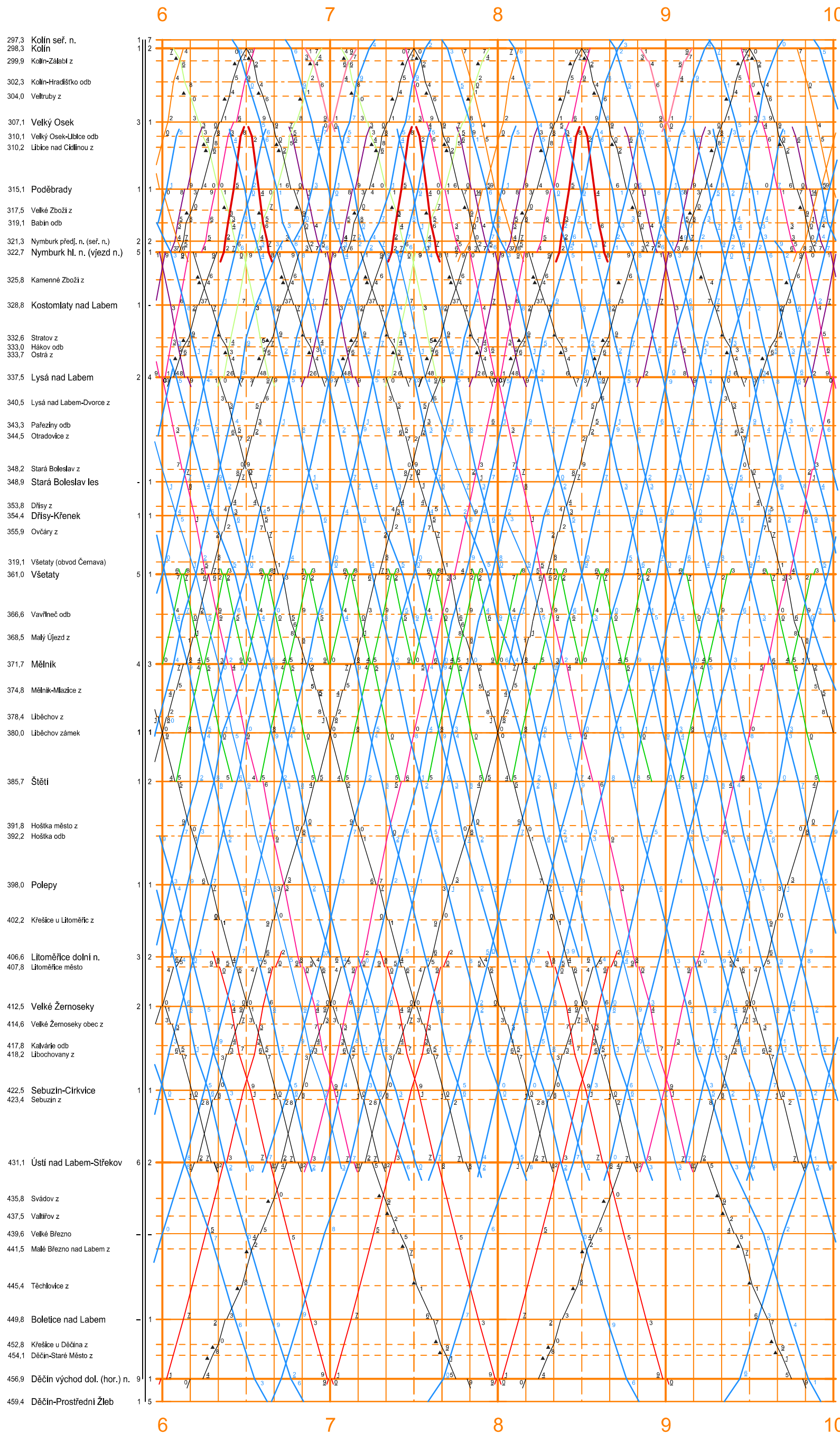


Aktualizace studie proveditelnosti optimalizace trati Kolín – Všetaty – Děčín





Aktualizace studie proveditelnosti optimalizace trati Kolín – Všetaty – Děčín



- Ex10 Praha – H. Králové
- R10 Praha – H. Králové
- R20 Praha – Děčín
- R22 Kolín – Rumburk
- R23 Kolín – Ústí n/L
- R42 Praha – Kolín
- R43 Praha – Mělník – Štětí
- S15 Kolín - Trutnov
- Vlaky kategorie Os



Legenda:

- trasa vlaku osobní dopravy Ex, R, Sp
- trasa vlaku osobní dopravy Os

- trasa vlaku nákladní dopravy Nex
- vlak podle potřeby

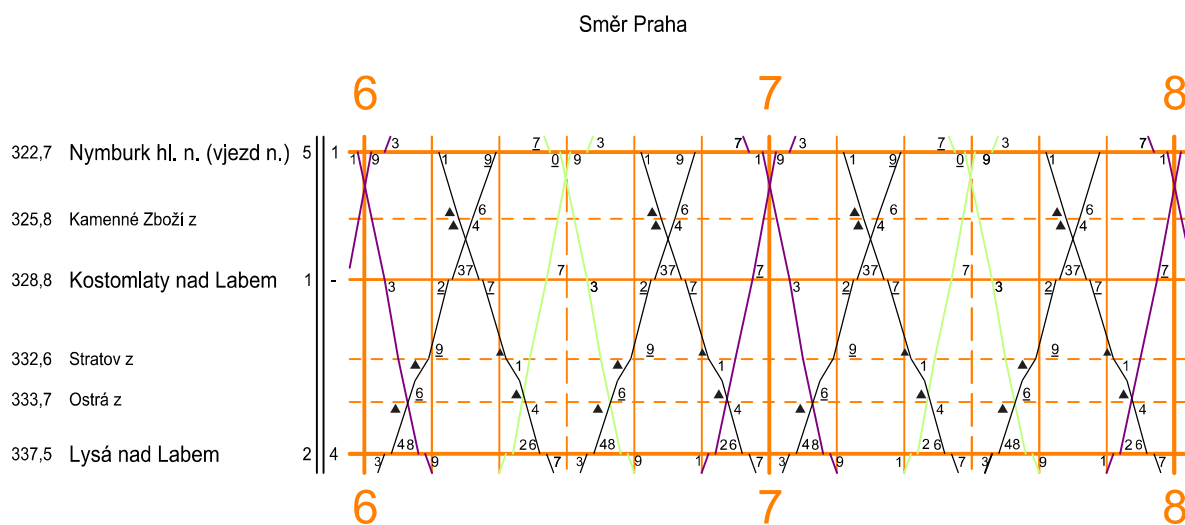
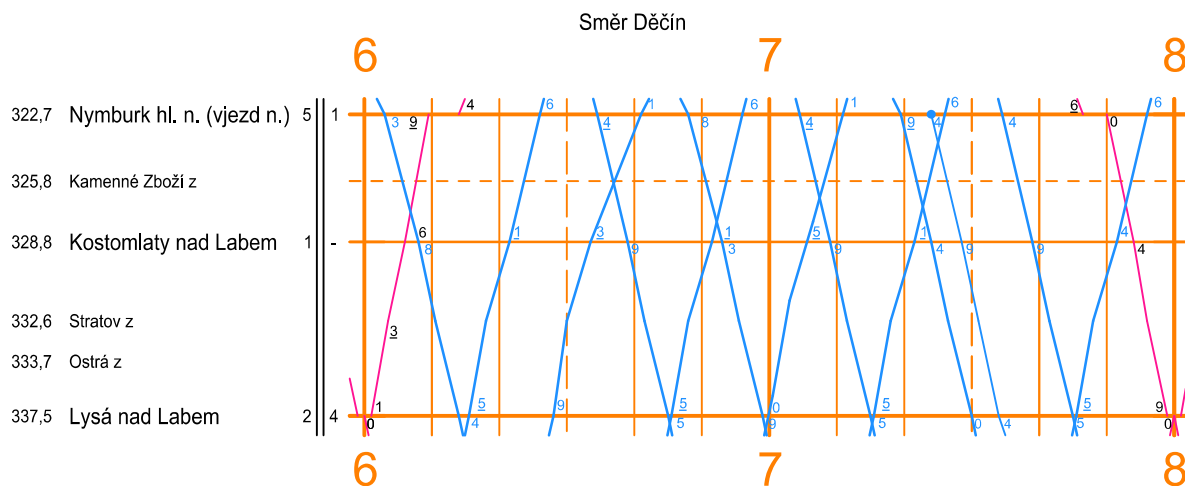
Návrhový GVD Kolín - Děčín-Prostřední Žleb

Varianta R1

Příloha

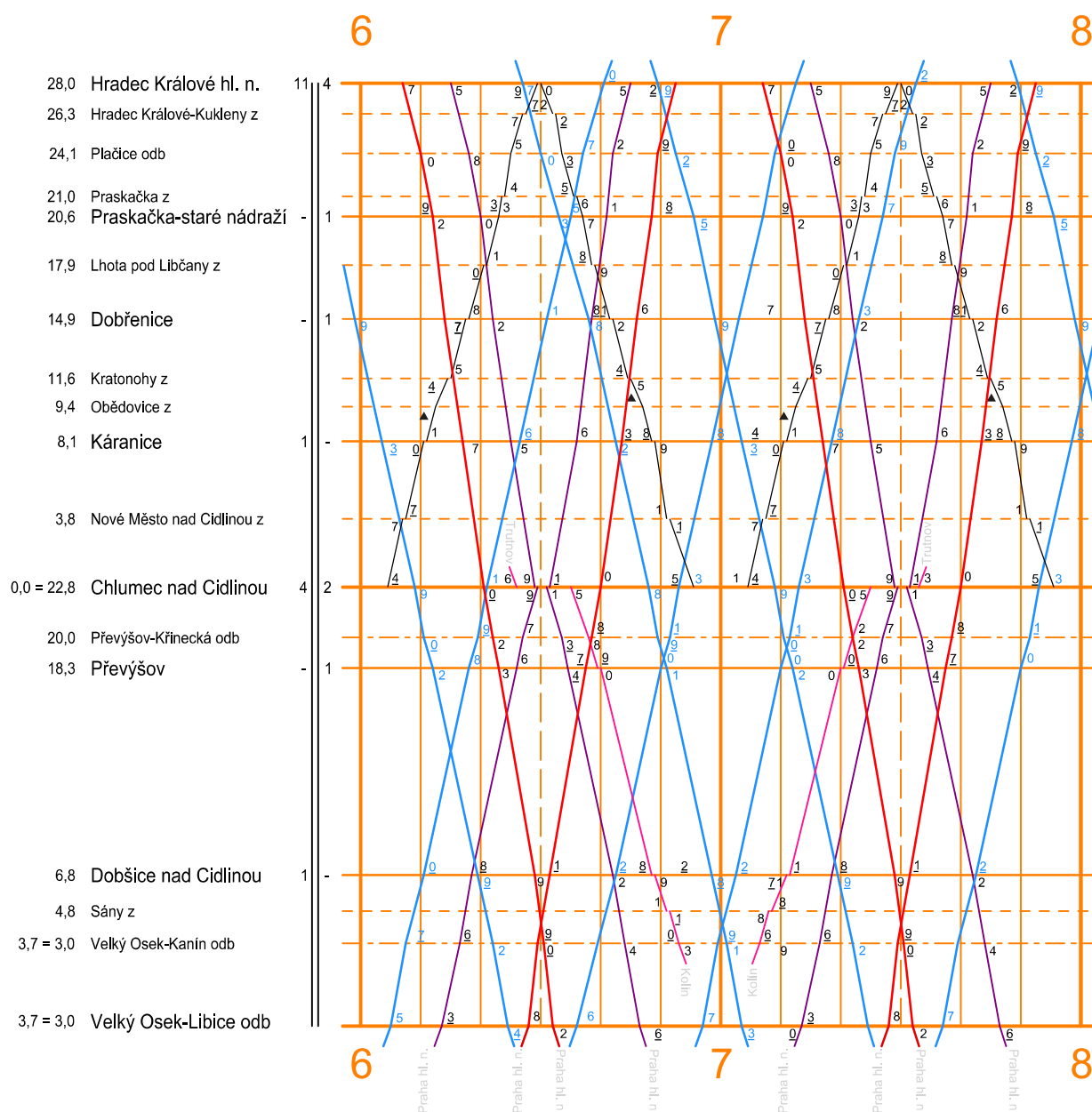
P.4.5

## Nymburk hl. n. - Lysá nad Labem

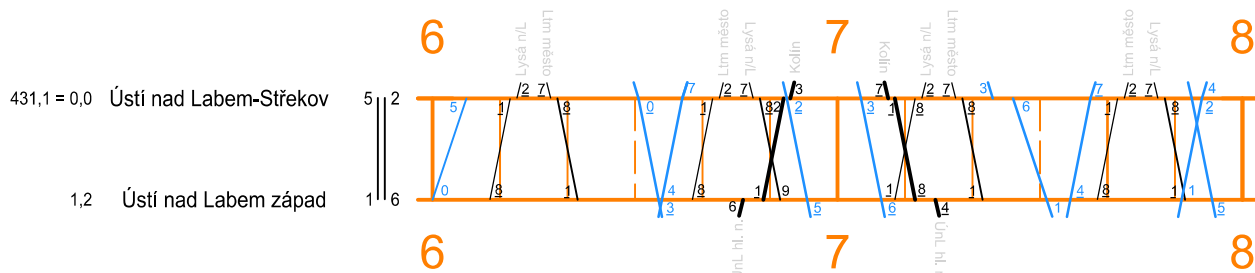


— R10 Praha – H. Králové  
 — R23 Kolín – Ústí n/L  
 — R42 Praha – Kolín

## Hradec Králové hl. n. - Velký Osek-Libice odb



## Ústí nad Labem-Střekov - Ústí nad Labem západ





# Aktualizace studie proveditelnosti optimalizace trati Kolín - Všetaty - Děčín

337,5 = 0,0 Lysá nad Labem

7,0 Čelákovice-Jiřina z

8,4 Čelákovice

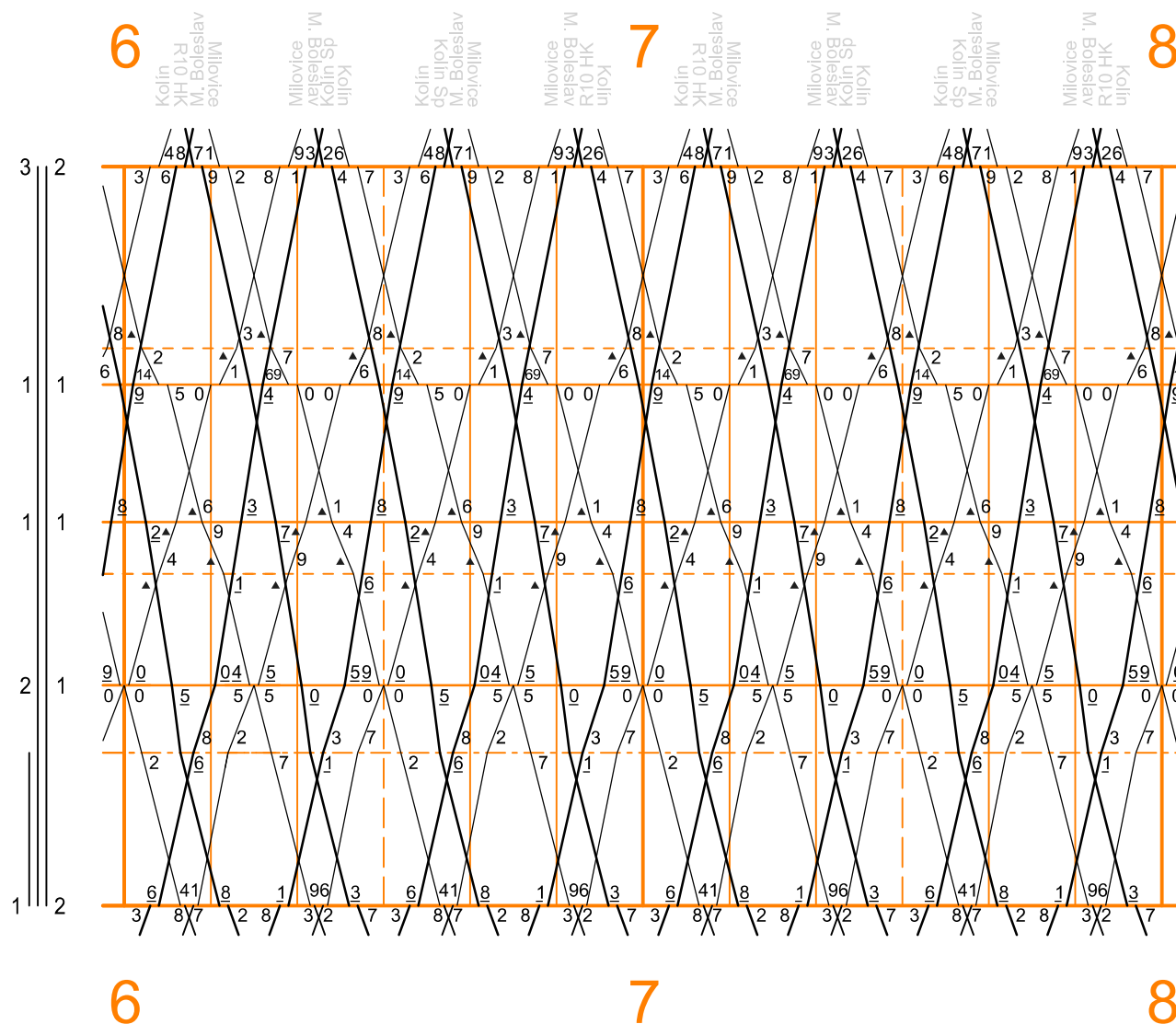
13,7 Mstětice

15,7 Zeleneč z

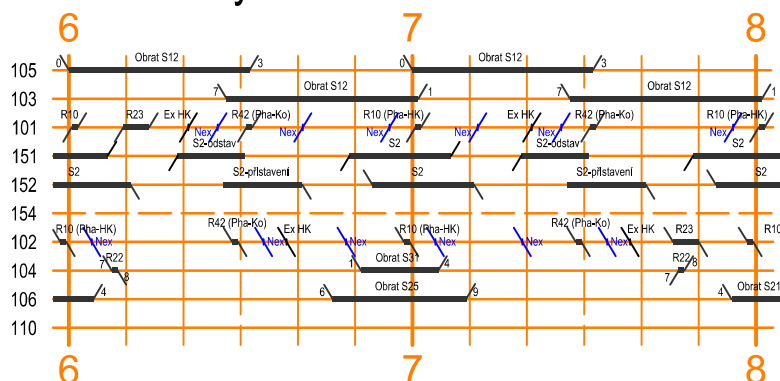
20,0 Praha-Horní Počernice

22,6 Skály odb

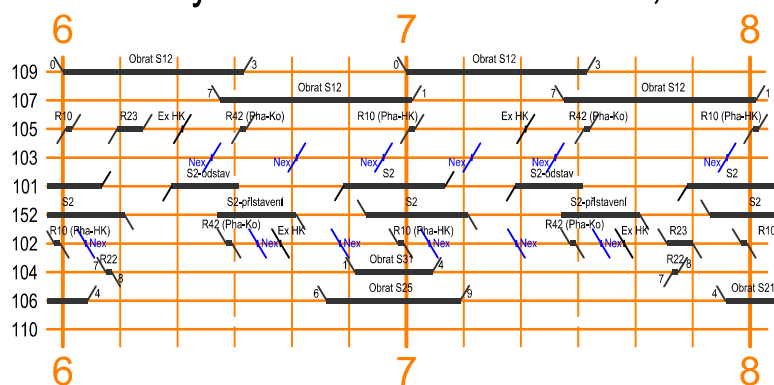
28,5 Praha-Vysočany



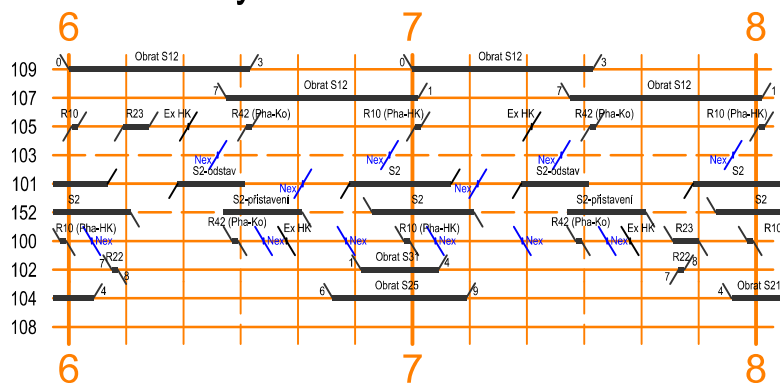
## ŽST Nymburk hl. n. - varianta D1



## ŽST Nymburk hl. n. - varianta D2, R1



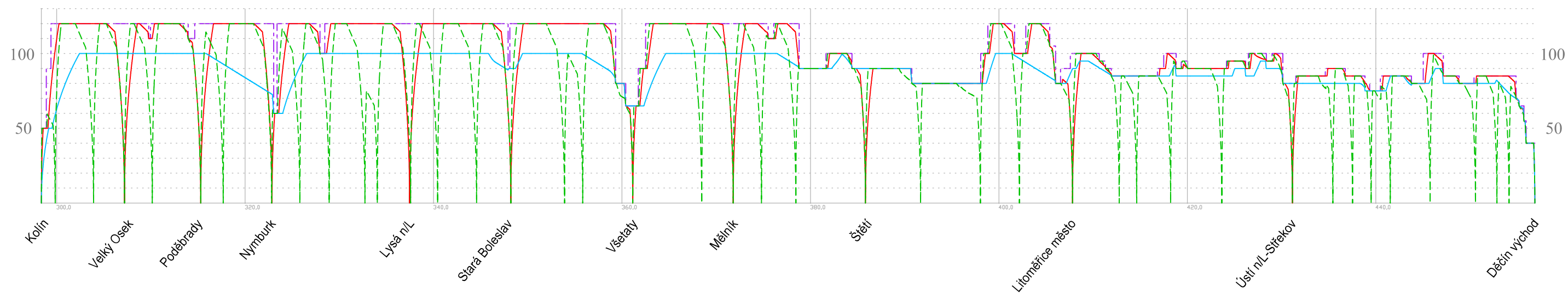
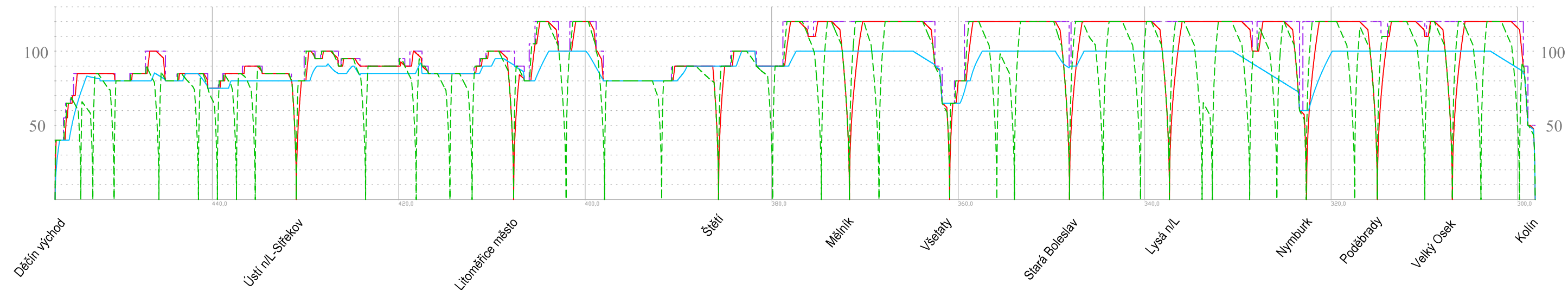
## ŽST Nymburk hl. n. - varianta Z1



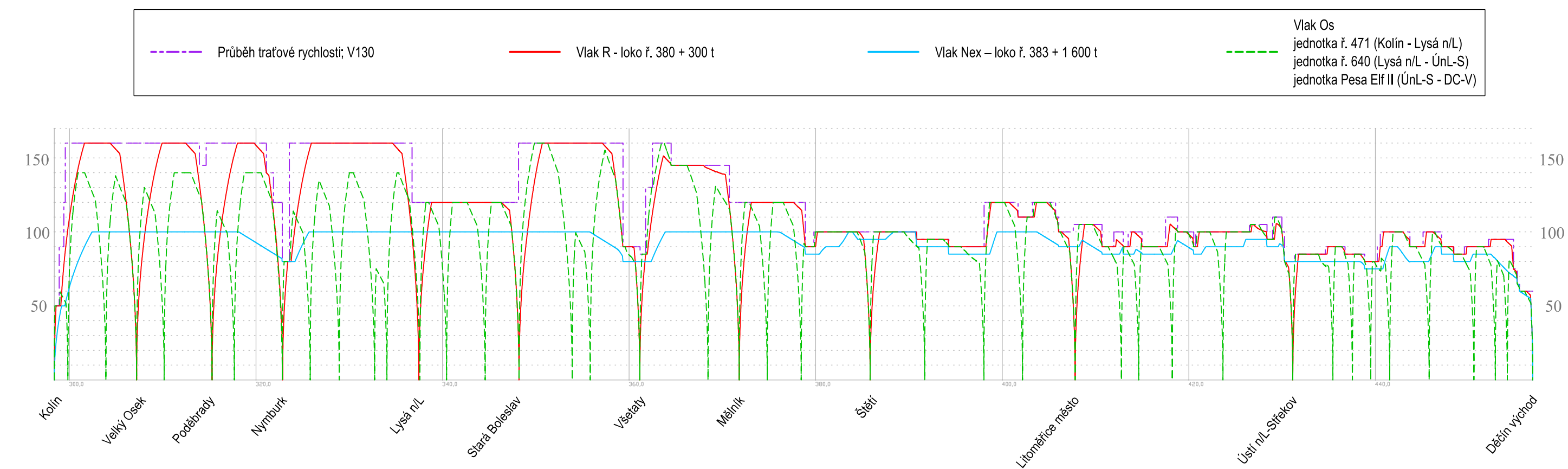
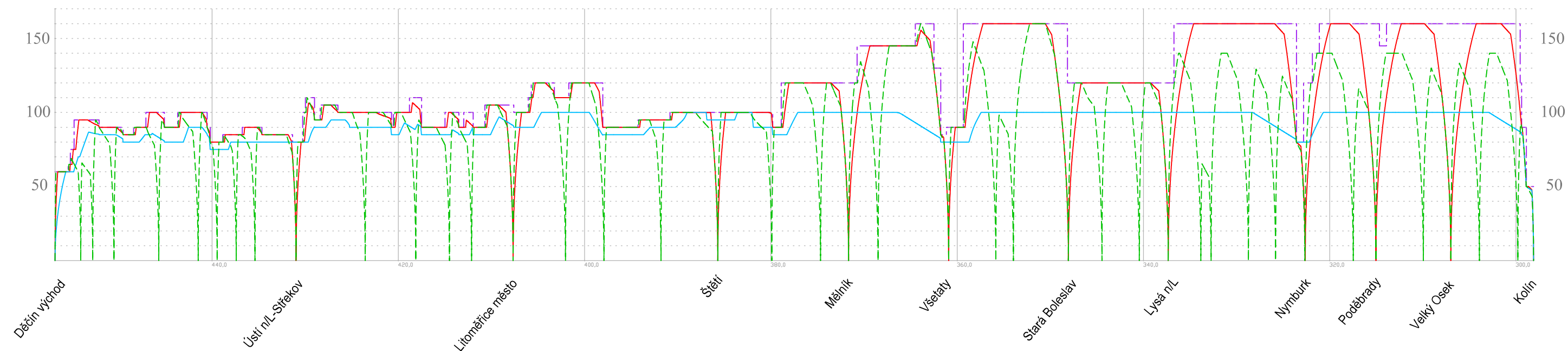




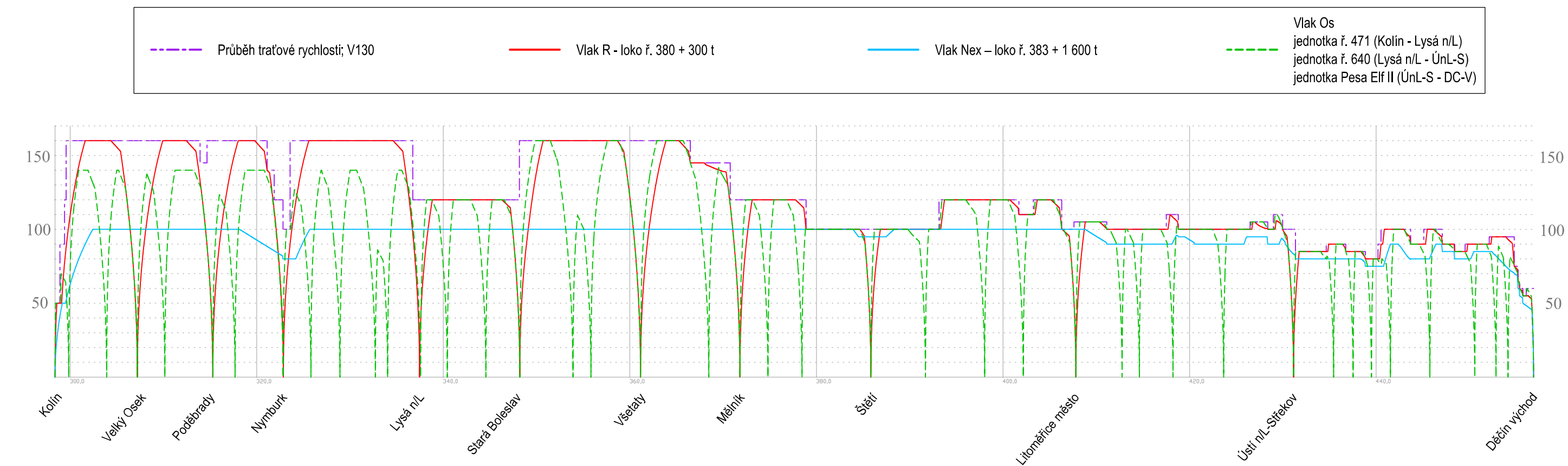
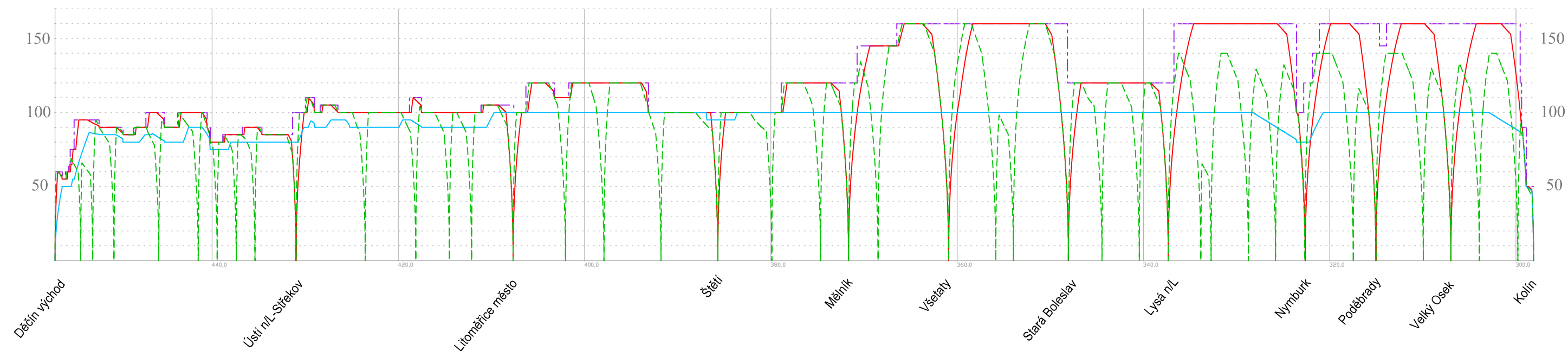
ASP Kolín – Všetaty – Děčín



ASP Kolín – Všetaty – Děčín



ASP Kolín – Všetaty – Děčín





ASP Kolín – Všetaty – Děčín

Jízdní doby ve směru Kolín - Děčín, současný stav - GVD 2019/2020							
Typový druh vlaku	R	R	R	Os	Os	Os	Nex
Hnací vozidlo/jednotka	163	162 (150.2)	845	471	163	845	363
Normativ hmotnosti [t]	250	450			300		1 600
Kolín seř. n.							
Kolín							1,0
Kolín-Zálabí z				2,5			
Kolín-Hradištko odb	3,5		3,5	2,0			4,5
Veltruby z				1,5			
Velký Osek	3,5		3,5	3,5			4,5
Libice nad Cidlinou	2,5	2,5	2,0	2,5			3,0
Poděbrady	3,5	3,5	3,5	4,5			5,0
Velké Zboží z				2,5			
Babín odb	3,0	3,0	2,5	1,5			3,0
Nymburk předjíždné n.	2,0	1,5	2,5	2,5			3,0
Nymburk hl. n.	1,0	1,0	2,0	2,0			2,0
Kamenné Zboží z				4,0			
Kostomlaty nad Labem	4,5	5,0		3,5			6,0
Stratov z				3,0			
Ostrá z				2,0			
Lysá nad Labem	5,5	6,0		4,0			5,5
Lysá nad Labem-Dvorce z					3,5		
Otradovice z					3,0		
Stará Boleslav	7,0				3,5		7,5
Dřísy	3,5				4,5		4,0
Ovčáry z					2,5		
Všetaty	5,0				4,5		5,5
Malý Újezd z					5,5		
Mělník	7,0				3,0		9,0
Mělník-Mlázice z					2,5		
Liběchov	5,5				4,0		5,5
Štětí	4,5				5,0		4,0
Hoštka	5,0				5,5		5,0
Polepy	5,0				5,0		5,0
Křešice u Litoměřic z					3,5		
Litoměřice dolní n.	5,5				3,5		6,5
Litoměřice město z	1,0				1,0		
Velké Žernoseky	4,0				4,0		4,5
Libochovany z					4,5		
Sebuzín	7,5				4,0		8,0
Ústí nad Labem-Střekov	6,5				7,0		6,5
Svádov z hr						4,5	4,0
Valtířov z						3,0	
Velké Březno						3,0	4,0
Malé Březno nad Labem z						2,5	
Těchlovice z hr						4,5	5,0
Boletice nad Labem						5,0	4,5
Křešice u Děčína z						3,5	
Děčín-Staré Město z						2,0	
Děčín východ dolní n.						5,0	7,5
Děčín-Prostřední Žleb							5,5
JD celkem	96,0	22,5	19,5	41,5	79,5	33,0	139,0

Jízdní doby ve směru Děčín - Kolín, současný stav - GVD 2019/2020							
Typový druh vlaku	R	R	R	Os	Os	Os	Nex
Hnací vozidlo/jednotka	163	162 (150.2)	845	471	163	845	363
Normativ hmotnosti [t]	250	450			300		1 600
Děčín-Prostřední Žleb							
Děčín východ dolní n.							6,5
Děčín-Staré Město z						4,5	
Křešice u Děčína z						2,0	
Boletice nad Labem						4,0	7,0
Těchlovice z hr						4,5	3,5
Malé Březno nad Labem z						4,5	
Velké Březno						2,5	5,5
Valtířov z						2,5	
Svádov z hr						2,5	3,5
Ústí nad Labem-Střekov						5,5	4,5
Sebuzín	6,5				7,0		6,5
Libochovany z					4,0		
Velké Žernoseky	7,5				5,0		8,0
Litoměřice město z	3,5				4,0		
Litoměřice dolní n.	1,5				1,5		4,5
Křešice u Litoměřic z					3,0		
Polepy	5,5				3,0		6,5
Hoštka	5,0				5,0		5,0
Štětí	5,0				5,5		5,0
Liběchov	4,5				4,5		4,0
Mělník-Mlázice z					4,0		
Mělník	5,5				2,5		6,0
Malý Újezd z					3,0		
Všetaty	7,0				5,5		8,0
Ovčáry z					4,0		
Dřísy	4,5				2,0		5,5
Stará Boleslav	3,5				4,0		3,5
Otradovice z					3,0		
Lysá nad Labem-Dvorce z					3,0		
Lysá nad Labem	7,0				4,0		7,5
Ostrá z				4,0			
Stratov z				2,0			
Kostomlaty nad Labem	5,5	6,5		4,0			7,0
Kamenné Zboží z				3,0			
Nymburk hl. n.	4,5	4,5		4,5			6,0
Nymburk předjíždné n.	1,5	1,5	2,0	2,5			2,0
Babín odb	1,0	1,0	1,5	1,5			2,0
Velké Zboží z				1,5			
Poděbrady	3,5	3,5	3,5	3,0			4,0
Libice nad Cidlinou	3,5	4,0	4,5	4,0			5,0
Velký Osek	2,5	2,5	2,0	3,0			3,0
Veltruby z				3,0			
Kolín-Hradištko odb	3,0		3,0	1,5			3,0
Kolín-Zálabí z				2,0			
Kolín	4,5		4,0	3,0			4,0
Kolín seř. n.							2,0
JD celkem	96,0	23,5	20,5	42,5	77,5	32,5	138,5

ASP Kolín – Všetaty – Děčín

Jízdní doby ve směru Kolín - Děčín, stav BP									
Typový druh vlaku	R	R	Ex	R	Sp	Os	Os	Os	Nex
Hnací vozidlo/jednotka	380	380	380	844	844	471	640	Pesa Elf II	383
Normativ hmotnosti [t]	300	450	385						1 600
Kolín									1,0
Kolín-Zálabí z					2,5	2,5			
Kolín-Hradištko odb	3,0			3,5	2,0	1,5			4,0
Veltruby z						2,0			
Velký Osek	3,5			3,5	3,5	3,0			4,0
Libice nad Cidlinou	2,5	2,0	2,0	1,5		3,0			3,0
Poděbrady	3,0	3,0	2,5	3,5		4,0			3,5
Velké Zboží z						2,5			
Babín odb	2,5	3,0	2,0	3,5		1,5			2,0
Nymburk předjízdné n.	1,5	1,5	1,5	1,5		2,5			2,0
Nymburk hl. n.	1,5	1,5	1,0	1,5		2,5			1,0
Kamenné Zboží z						3,5			
Kostomlaty nad Labem	4,0	4,5				3,0			4,5
Stratov z						3,5			
Ostrá z						2,0			
Lysá nad Labem	5,0	5,5				3,5			5,5
Lysá nad Labem-Dvorce z							3,0		
Otradovice z							3,0		
Stará Boleslav	7,0						3,0		7,5
Dřísy	3,5						4,0		4,0
Ovčáry z							2,0		
Všetaty	5,0						4,5		5,5
Malý Újezd z							5,0		
Mělník	7,0						3,0		9,0
Mělník-Mlazice z							2,5		
Liběchov	5,5						5,0		5,5
Štětí	4,5						5,0		4,0
Hoštka	5,0						5,0		5,0
Polepy	5,0						5,5		5,0
Křešice u Litoměřic z							3,0		
Litoměřice dolní n.	5,5						3,5		6,5
Litoměřice město z	1,0						1,0		
Velké Žernoseky	4,0						4,0		4,5
Velké Žernoseky obec							2,0		
Libochovany z							3,5		
Sebuzín	7,5						4,0		8,0
Ústí nad Labem-Střekov	6,5						6,5		6,5
Svádov z Ahr								4,5	4,0
Valtířov z								2,5	
Velké Březno								2,5	4,5
Malé Březno nad Labem z								2,5	
Těchlovice z Ahr								3,5	5,0
Boletice nad Labem								5,5	4,5
Křešice u Děčína z								2,5	
Děčín-Staré Město z								2,0	
Děčín východ dolní n.								3,5	7,5
Děčín-Prostřední Žleb									5,5
JD celkem	93,5	21,0	9,0	18,5	8,0	40,5	78,0	29,0	132,5
Jízdní doby ve směru Děčín - Kolín, stav BP									
Typový druh vlaku	R	R	Ex	R	Sp	Os	Os	Os	Nex
Hnací vozidlo/jednotka	380	380	380	844	844	471	640	Pesa Elf II	383
Normativ hmotnosti [t]	300	450	385						1 600
Děčín-Prostřední Žleb									
Děčín východ dolní n.									6,5
Děčín-Staré Město z								3,5	
Křešice u Děčína z								2,0	
Boletice nad Labem								2,5	7,0
Těchlovice z Ahr								5,5	3,5
Malé Březno nad Labem z								3,5	
Velké Březno								2,5	5,5
Valtířov z								2,5	
Svádov z Ahr								2,5	3,5
Ústí nad Labem-Střekov								4,5	4,5
Sebuzín	6,5						7,0		6,5
Libochovany z							4,0		
Velké Žernoseky obec							3,5		
Velké Žernoseky	7,5						2,5		8,0
Litoměřice město z	3,5						4,0		
Litoměřice dolní n.	1,5						1,0		4,5
Křešice u Litoměřic z							3,0		
Polepy	5,5						3,0		6,5
Hoštka	5,0						5,5		4,5
Štětí	5,0						6,0		5,0
Liběchov	4,5						4,5		4,0
Mělník-Mlazice z							4,0		
Mělník	5,5						2,5		6,0
Malý Újezd z							3,0		
Všetaty	7,0						5,5		8,0
Ovčáry z							4,0		
Dřísy	4,5						2,0		5,5
Stará Boleslav	3,5						4,0		3,5
Otradovice z							3,0		
Lysá nad Labem-Dvorce z							3,0		
Lysá nad Labem	7,0						3,5		7,5
Ostrá z						3,5			
Stratov z						2,0			
Kostomlaty nad Labem	5,5	6,0				3,0			6,0
Kamenné Zboží z						3,0			
Nymburk hl. n.	4,0	4,0				4,0			5,0
Nymburk předjízdné n.	1,5	1,5	1,0	2,0		2,5			1,5
Babín odb	1,0	1,0	1,5	1,5		1,5			2,0
Velké Zboží z						2,0			
Poděbrady	3,0	3,0	2,5	3,5		2,5			4,0
Libice nad Cidlinou	3,5	3,5	2,5	4,5		4,0			3,5
Velký Osek	2,0	2,0	2,0	2,0		2,5			2,5
Veltruby z						3,0			
Kolín-Hradištko odb	3,0			2,0	3,5	1,0			2,5
Kolín-Zálabí z					2,0	2,5			
Kolín	3,5			3,5	2,5	2,5			4,0
JD celkem	93,5	21,0	9,5	19,0	8,0	39,5	78,5	29,0	131,0

ASP Kolín – Všetaty – Děčín

Jízdní doby pro směr Kolín – Všetaty – Děčín (Varianta D1)									
Typový druh vlaku	R	R	Ex	R	Sp	Os	Os	Os	Nex
Hnací vozidlo/jednotka	380	380	380	844	844	471	640	Pesa Elf II	383
Normativ hmotnosti [t]	300	450	385						1600
<b>Kolín</b>									
Kolín-Zálabí z					2,5	2,5			
Kolín-Hradištko odb	2,5			3,5	2,0	1,5			4,0
Veltruby z						2,0			
<b>Velký Osek</b>	3,5			3,5	3,5	3,0			4,0
Velký Osek-Libice odb	1,0			1,0		1,0			1,0
Libice nad Cidlinou z						2,0			
<b>Poděbrady</b>	4,0	4,0	3,5	4,0		3,5			5,0
Velké Zboží z						2,5			
Babín odb	2,5	2,5	1,5	3,5		1,0			2,0
<b>Nymburk seř.n.</b>	1,5	1,5	1,5	2,0		1,5			2,0
<b>Nymburk hl. n. (vjezd n.)</b>	1,5	1,5	0,5	1,5		1,5			1,0
Kamenné Zboží z						3,0			
<b>Kostomlaty nad Labem</b>	3,5	4,0				3,0			4,5
Stratov z						3,5			
<b>Hákov odb</b>	2,5	2,5				1,0			2,5
Ostrá z						1,0			
<b>Lysá nad Labem</b>	2,5	2,5				3,0			3,5
Lysá nad Labem-Dvorce z							3,0		
Pařeziny odb	3,5						2,0		3,5
Otradovice z							1,0		
Stará Boleslav z	3,0						2,5		
<b>Stará Boleslav les</b>	1,0						0,5		3,5
Dřísy z							3,5		
<b>Dřísy-Křenek</b>	3,5						0,5		4,5
Ovčáry z							2,0		
<b>Všetaty</b>	4,0						4,0		4,5
Vavříneč odb	3,5						3,0		4,0
Malý Újezd z							2,0		
<b>Mělník</b>	3,5						3,0		4,0
Mělník-Mlázice z							2,5		
Liběchov z							2,5		
Liběchov zámek odb	5,0						1,5		5,0
<b>Štětí</b>	4,5						4,5		4,5
Hoštka město z							3,5		
Hoštka odb	4,5						1,0		4,0
<b>Polepy</b>	4,5						2,5		5,0
Křešice u Litoměřic z							3,0		
<b>Litoměřice dolní n.</b>	5,0						3,5		6,5
Litoměřice město z	2,0						1,0		
<b>Velké Žernoseky</b>	4,0						4,0		4,0
Velké Žernoseky obec z							2,0		
Kalvárie odb	3,0						2,0		3,5
Libochovany z							1,0		
<b>Sebuzín-Církvice</b>	4,0						3,5		4,0
Sebuzín z							1,0		
<b>Ústí nad Labem-Střekov</b>	6,0						5,5		6,0
Svářov z								4,5	
Valtířov z								2,5	
<b>Velké Březno</b>								2,5	7,5
Malé Březno nad Labem z								2,5	
Těchlovice z								3,5	
<b>Boletice nad Labem</b>								5,5	9,5
Křešice u Děčína z								2,5	
Děčín-Staré Město z								2,0	
<b>Děčín východ dol. (hor.) n.</b>								3,5	7,0
<b>Děčín-Prostřední Žleb</b>									4,5
<b>JD celkem</b>	<b>89,5</b>	<b>18,5</b>	<b>7,0</b>	<b>19,0</b>	<b>8,0</b>	<b>36,5</b>	<b>71,5</b>	<b>29,0</b>	<b>124,5</b>

Jízdní doby pro směr Děčín – Všetaty – Kolín (Varianta D1)									
Typový druh vlaku	R	R	Ex	R	Sp	Os	Os	Os	Nex
Hnací vozidlo/jednotka	380	380	380	844	844	640	640	Pesa Elf II	383
Normativ hmotnosti [t]	300	450	385						1600
<b>Děčín-Prostřední Žleb</b>									
<b>Děčín východ dol. (hor.) n.</b>									5,5
Děčín-Staré Město z								3,5	
Křešice u Děčína z								2,0	
<b>Boletice nad Labem</b>								2,5	6,5
Těchlovice z								5,5	
Malé Březno nad Labem z								3,5	
<b>Velké Březno</b>								2,5	9,0
Valtířov z								2,5	
Svářov z								2,5	
<b>Ústí nad Labem-Střekov</b>								4,5	8,0
Sebuzín z							5,5		
<b>Sebuzín-Církvice</b>	6,5						1,5		6,0
Libochovany z							3,0		
Kalvárie odb	3,5						1,0		3,5
Velké Žernoseky obec z							2,5		
<b>Velké Žernoseky</b>	3,0						2,0		4,0
Litoměřice město z	3,5						4,0		
<b>Litoměřice dolní n.</b>	1,5						1,5		4,5
Křešice u Litoměřic z							3,0		
<b>Polepy</b>	5,0						3,0		6,0
Hoštka odb	3,5						2,5		4,0
Hoštka město z							1,0		
<b>Štětí</b>	5,0						4,5		5,5
Liběchov zámek odb	4,0						4,5		3,0
Liběchov z							1,5		
Mělník-Mlázice z							2,5		
<b>Mělník</b>	5,0						2,5		6,5
Malý Újezd z							2,5		
Vavříneč odb	3,0						1,0		3,0
<b>Všetaty</b>	4,0						4,0		5,0
Ovčáry z							4,0		
<b>Dřísy-Křenek</b>	4,0						1,5		4,5
Dřísy z							0,5		
<b>Stará Boleslav les</b>	3,5						3,5		4,0
Stará Boleslav z	1,0						0,5		
Otradovice z							3,0		
Pařeziny odb	3,0						1,0		3,5
Lysá nad Labem-Dvorce z							2,0		
<b>Lysá nad Labem</b>	3,5						3,0		3,5
Ostrá z						3,5			
<b>Hákov odb</b>	2,5	2,5				1,0			2,5
Stratov z						1,0			
<b>Kostomlaty nad Labem</b>	2,5	3,0				3,0			3,5
Kamenné Zboží z						3,0			
<b>Nymburk hl. n. (vjezd n.)</b>	3,5	3,5				3,0			4,5
<b>Nymburk seř.n.</b>	1,5	1,5	0,5	2,0		1,5			1,0
Babín odb	2,0	1,0	1,0	1,5		1,0			1,5
Velké Zboží z						2,0			
<b>Poděbrady</b>	2,5	2,5	2,0	3,0		2,5			3,0
Libice nad Cidlinou z						4,0			
Velký Osek-Libice odb	3,0	4,0	2,5	5,0		0,5			3,5
<b>Velký Osek</b>	2,0			1,5		2,0			2,0
Veltruby z						3,0			
Kolín-Hradištko odb	3,0			2,0	3,5	1,0			2,5
Kolín-Zálabí z					2,0	2,5			
<b>Kolín</b>	3,5			3,5	2,5	2,5			4,5
<b>JD celkem</b>	<b>88,5</b>	<b>18,0</b>	<b>6,0</b>	<b>18,5</b>	<b>8,0</b>	<b>37,0</b>	<b>72,5</b>	<b>29,0</b>	<b>124,0</b>



ASP Kolín – Všetaty – Děčín

Jízdní doby pro směr Kolín – Všetaty – Děčín (Varianta D2)									
Typový druh vlaku	R	R	Ex	R	Sp	Os	Os	Os	Nex
Hnačí vozidlo/jednotka	380	380	380	844	844	471	640	Pesa Elf II	383
Normativ hmotnosti [t]	300	450	385						1600
Kolín									
Kolín-Zálabí z					2,5	2,5			
Kolín-Hradištko odb	2,5			3,5	2,0	1,5			4,0
Veltruby z						2,0			
Velký Osek	3,5			3,5	3,5	3,0			4,0
Velký Osek-Libice odb	1,0			1,0		1,0			1,0
Libice nad Cidlinou z						2,0			
Poděbrady	4,0	4,0	3,5	4,0		3,5			5,0
Velké Zboží z						2,5			
Babín odb	2,5	2,5	1,5	3,5		1,0			2,0
Nymburk seř.n.	1,5	1,5	1,5	2,0		1,5			2,0
Nymburk hl. n. (vjezd n.)	1,5	1,5	0,5	1,5		1,5			1,0
Kamenné Zboží z						3,0			
Kostomlaty nad Labem	3,5	4,0				3,0			4,5
Stratov z						3,5			
Hákov odb	2,5	2,5				1,0			2,5
Ostrá z						1,0			
Lysá nad Labem	2,5	2,5				3,0			3,5
Lysá nad Labem-Dvorce z							3,0		
Pařeziny odb	3,5						2,0		3,5
Otradovice z							1,0		
Stará Boleslav z	3,0						2,5		
Stará Boleslav les	1,0						0,5		3,5
Dřísy z							3,5		
Dřísy-Křenek	3,5						0,5		4,5
Ovčáry z							2,0		
Všetaty	4,0						4,0		4,5
Vavříneč odb	3,5						3,0		4,0
Malý Újezd z							2,0		
Mělník	3,5						3,0		4,0
Mělník-Mlázice z							2,5		
Liběchov z							2,5		
Liběchov zámek	5,0						1,5		5,0
Stětí	4,5						4,5		4,5
Hoštka město z							3,5		
Hoštka odb	4,5						1,0		4,0
Polepy	4,5						2,5		5,0
Křešice u Litoměřic z							3,0		
Litoměřice dolní n.	5,0						3,5		6,5
Litoměřice město z	2,0						1,0		
Velké Žernoseky	4,0						4,0		4,0
Velké Žernoseky obec z							2,0		
Kalvárie odb	3,0						2,0		3,5
Libochovany z							1,0		
Sebuzín-Církvice	4,0						3,5		4,0
Sebuzín z							1,0		
Ústí nad Labem-Střekov	6,0						5,5		6,0
Svádov z								4,5	
Valtířov z								2,5	
Velké Březno								2,5	7,5
Malé Březno nad Labem z								2,5	
Těchlovice z								3,5	
Boletice nad Labem								5,5	9,5
Křešice u Děčína z								2,5	
Děčín-Staré Město z								2,0	
Děčín východ dol. (hor.) n.								3,5	7,0
Děčín-Prostřední Žleb									4,5
JD celkem	89,5	18,5	7,0	19,0	8,0	36,5	71,5	29,0	124,5

Jízdní doby pro směr Děčín – Všetaty – Kolín (Varianta D2)									
Typový druh vlaku	R	R	Ex	R	Sp	Os	Os	Os	Nex
Hnačí vozidlo/jednotka	380	380	380	844	844	640	640	Pesa Elf II	383
Normativ hmotnosti [t]	300	450	385						1600
Děčín-Prostřední Žleb									
Děčín východ dol. (hor.) n.									5,5
Děčín-Staré Město z								3,5	
Křešice u Děčína z								2,0	
Boletice nad Labem								2,5	6,5
Těchlovice z								5,5	
Malé Březno nad Labem z								3,5	
Velké Březno								2,5	9,0
Valtířov z								2,5	
Svádov z								2,5	
Ústí nad Labem-Střekov								4,5	8,0
Sebuzín z							5,5		
Sebuzín-Církvice	6,5						1,5		6,0
Libochovany z							3,0		
Kalvárie odb	3,5						1,0		3,5
Velké Žernoseky obec z							2,5		
Velké Žernoseky	3,0						2,0		4,0
Litoměřice město z	3,5						4,0		
Litoměřice dolní n.	1,5						1,5		4,5
Křešice u Litoměřic z							3,0		
Polepy	5,0						3,0		6,0
Hoštka odb	3,5						2,5		4,0
Hoštka město z							1,0		
Stětí	5,0						4,5		5,5
Liběchov zámek	4,0						4,5		3,0
Liběchov z							1,5		
Mělník-Mlázice z							2,5		
Mělník	5,0						2,5		6,5
Malý Újezd z							2,5		
Vavříneč odb	3,0						1,0		3,0
Všetaty	4,0						4,0		5,0
Ovčáry z							4,0		
Dřísy-Křenek	4,0						1,5		4,5
Dřísy z							0,5		
Stará Boleslav les	3,5						3,5		4,0
Stará Boleslav z	1,0						0,5		
Otradovice z							3,0		
Pařeziny odb	3,0						1,0		3,5
Lysá nad Labem-Dvorce z							2,0		
Lysá nad Labem	3,5						3,0		3,5
Ostrá z						3,5			
Hákov odb	2,5	2,5				1,0			2,5
Stratov z						1,0			
Kostomlaty nad Labem	2,5	3,0				3,0			3,5
Kamenné Zboží z						3,0			
Nymburk hl. n. (vjezd n.)	3,5	3,5				3,0			4,5
Nymburk seř.n.	1,5	1,5	0,5	2,0		1,5			1,0
Babín odb	2,0	1,0	1,0	1,5		1,0			1,5
Velké Zboží z						2,0			
Poděbrady	2,5	2,5	2,0	3,0		2,5			3,0
Libice nad Cidlinou z						4,0			
Velký Osek-Libice odb	3,0	4,0	2,5	5,0		0,5			3,5
Velký Osek	2,0			1,5		2,0			2,0
Veltruby z						3,0			
Kolín-Hradištko odb	3,0			2,0	3,5	1,0			2,5
Kolín-Zálabí z					2,0	2,5			
Kolín	3,5			3,5	2,5	2,5			4,5
JD celkem	88,5	18,0	6,0	18,5	8,0	37,0	72,5	29,0	124,0

ASP Kolín – Všetaty – Děčín

Jízdní doby pro směr Kolín – Všetaty – Děčín (Varianta Z1)									
Typový druh vlaku	R	R	Ex	R	Sp	Os	Os	Os	Nex
Hnačí vozidlo/jednotka	380	380	380	844	844	471	640	Pesa Elf II	383
Normativ hmotnosti [t]	300	450	385						1600
Kolín									
Kolín-Zálabí z					2,5	2,5			
Kolín-Hradištko odb	2,5			3,5	2,0	1,5			4,0
Veltruby z						2,0			
Velký Osek	3,5			3,5	3,5	3,0			4,0
Velký Osek-Libice odb	1,0			1,0		1,0			1,0
Libice nad Cidlinou z						2,0			
Poděbrady	4,0	4,0	3,5	4,0		3,5			5,0
Velké Zboží z						2,5			
Babín odb	2,5	2,5	1,5	3,5		1,0			2,0
Nymburk seř.n.	1,5	1,5	1,5	2,0		1,5			2,0
Nymburk hl. n. (vjezd n.)	1,5	1,5	0,5	1,5		1,5			1,0
Kamenné Zboží z						3,0			
Kostomlaty nad Labem	3,5	4,0				3,0			4,5
Stratov z						3,5			
Hákov odb	2,0	2,0				1,0			3,5
Ostrá z						1,0			
Lysá nad Labem	3,0	3,0				3,0			2,5
Lysá nad Labem-Dvorce z							3,0		
Pařeziny odb	3,5						2,0		3,5
Otradovice z							1,0		
Stará Boleslav z	3,0						2,5		
Stará Boleslav les	1,0						0,5		3,5
Dřísy z							3,5		
Dřísy-Křenek	3,5						0,5		4,5
Ovčáry z							2,0		
Všetaty	4,0						4,0		4,5
Vavříneč odb	3,5						3,0		4,0
Malý Újezd z							2,0		
Mělník	3,5						3,0		4,0
Mělník-Mlázice z							2,5		
Liběchov z							2,5		
Liběchov zámek odb	5,0						1,5		5,0
Štětí	4,5						4,5		4,5
Hoštka město z							3,5		
Hoštka odb	4,5						1,0		4,0
Polepy	4,5						2,5		5,0
Křešice u Litoměřic z							3,0		
Litoměřice dolní n.	5,0						3,5		6,5
Litoměřice město z	2,0						1,0		
Velké Žernoseky	4,0						4,0		4,0
Velké Žernoseky obec z							2,0		
Kalvárie odb	3,0						2,0		3,5
Libochovany z							1,0		
Sebuzín-Církvice	4,0						3,5		4,0
Sebuzín z							1,0		
Ústí nad Labem-Střekov	6,0						5,5		6,0
Svádov z								4,5	
Valtířov z								2,5	
Velké Březno								2,5	7,5
Malé Březno nad Labem z								2,5	
Těchlovice z								3,5	
Boletice nad Labem								5,5	9,5
Křešice u Děčína z								2,5	
Děčín-Staré Město z								2,0	
Děčín východ dol. (hor.) n.								3,5	7,0
Děčín-Prostřední Žleb									4,5
JD celkem	89,5	18,5	7,0	19,0	8,0	36,5	71,5	29,0	124,5

Jízdní doby pro směr Děčín – Všetaty – Kolín (Varianta Z1)									
Typový druh vlaku	R	R	Ex	R	Sp	Os	Os	Os	Nex
Hnačí vozidlo/jednotka	380	380	380	844	844	640	640	Pesa Elf II	383
Normativ hmotnosti [t]	300	450	385						1600
Děčín-Prostřední Žleb									
Děčín východ dol. (hor.) n.									5,5
Děčín-Staré Město z								3,5	
Křešice u Děčína z								2,0	
Boletice nad Labem								2,5	6,5
Těchlovice z								5,5	
Malé Březno nad Labem z								3,5	
Velké Březno								2,5	9,0
Valtířov z								2,5	
Svádov z								2,5	
Ústí nad Labem-Střekov								4,5	8,0
Sebuzín z							5,5		
Sebuzín-Církvice	6,5						1,5		6,0
Libochovany z							3,0		
Kalvárie odb	3,5						1,0		3,5
Velké Žernoseky obec z							2,5		
Velké Žernoseky	3,0						2,0		4,0
Litoměřice město z	3,5						4,0		
Litoměřice dolní n.	1,5						1,5		4,5
Křešice u Litoměřic z							3,0		
Polepy	5,0						3,0		6,0
Hoštka odb	3,5						2,5		4,0
Hoštka město z							1,0		
Štětí	5,0						4,5		5,5
Liběchov zámek odb	4,0						4,5		3,0
Liběchov z							1,5		
Mělník-Mlázice z							2,5		
Mělník	5,0						2,5		6,5
Malý Újezd z							2,5		
Vavříneč odb	3,0						1,0		3,0
Všetaty	4,0						4,0		5,0
Ovčáry z							4,0		
Dřísy-Křenek	4,0						1,5		4,5
Dřísy z							0,5		
Stará Boleslav les	3,5						3,5		4,0
Stará Boleslav z	1,0						0,5		
Otradovice z							3,0		
Pařeziny odb	3,0						1,0		3,5
Lysá nad Labem-Dvorce z							2,0		
Lysá nad Labem	3,5						3,0		3,5
Ostrá z						3,5			
Hákov odb	2,5	2,5				1,0			2,5
Stratov z						1,0			
Kostomlaty nad Labem	2,5	3,0				3,0			3,5
Kamenné Zboží z						3,0			
Nymburk hl. n. (vjezd n.)	3,5	3,5				3,0			4,5
Nymburk seř.n.	1,5	1,5	0,5	2,0		1,5			1,0
Babín odb	2,0	1,0	1,0	1,5		1,0			1,5
Velké Zboží z						2,0			
Poděbrady	2,5	2,5	2,0	3,0		2,5			3,0
Libice nad Cidlinou z						4,0			
Velký Osek-Libice odb	3,0	4,0	2,5	5,0		0,5			3,5
Velký Osek	2,0			1,5		2,0			2,0
Veltruby z						3,0			
Kolín-Hradištko odb	3,0			2,0	3,5	1,0			2,5
Kolín-Zálabí z					2,0	2,5			
Kolín	3,5			3,5	2,5	2,5			4,5
JD celkem	88,5	18,0	6,0	18,5		37,0	72,5	29,0	124,0

ASP Kolín – Všetaty – Děčín

Jízdní doby pro směr Kolín – Všetaty – Děčín (Varianta Z2)									
Typový druh vlaku	R	R	Ex	R	Sp	Os	Os	Os	Nex
Hnací vozidlo/jednotka	380	380	380	844	844	471	640	Pesa Elf II	383
Normativ hmotnosti [t]	300	450	385						1600
Kolín									
Kolín-Zálabí z					2,5	2,5			
Kolín-Hradištko odb	2,5			3,5	2,0	1,5			4,0
Veltruby z						2,0			
Velký Osek	3,5			3,5	3,5	3,0			4,0
Velký Osek-Libice odb	1,0			1,0		1,0			1,0
Libice nad Cidlinou z						2,0			
Poděbrady	4,0	4,0	3,5	4,0		3,5			5,0
Velké Zboží z						2,5			
Babín odb	2,5	2,5	1,5	3,5		1,0			2,0
Nymburk seř.n.	1,5	1,5	1,5	2,0		1,5			2,0
Nymburk hl. n. (vjezd n.)	1,5	1,5	0,5	1,5		1,5			1,0
Kamenné Zboží z						3,0			
Kostomlaty nad Labem	3,5	4,0				3,0			4,5
Stratov z						3,5			
Ostrá z						2,0			
Lysá nad Labem	5,0	5,0				3,0			6,0
Lysá nad Labem-Dvorce z							3,0		
Pařeziny odb	3,5						2,0		3,5
Otradovice z							1,0		
Stará Boleslav z	3,0						2,5		
Stará Boleslav les	1,0						0,5		3,5
Dřísy z							3,5		
Dřísy-Křenek	3,5						0,5		4,5
Ovčáry z							2,0		
Všetaty	4,0						4,0		4,5
Vavřineč odb	3,5						3,0		4,0
Malý Újezd z							2,0		
Mělník	3,5						3,0		4,0
Mělník-Mlázice z							2,5		
Liběchov z							2,5		
Liběchov zámek odb	5,0						1,5		5,0
Stětí	4,5						4,5		4,5
Hoštka město z							3,5		
Hoštka odb	4,5						1,0		4,0
Polepy	4,5						2,5		5,0
Křešice u Litoměřic z							3,0		
Litoměřice dolní n.	5,0						3,5		6,5
Litoměřice město z	2,0						1,0		
Velké Žernoseky	4,0						4,0		4,0
Velké Žernoseky obec z							2,0		
Kalvárie odb	3,0						2,0		3,5
Libochovany z							1,0		
Sebuzín-Církvice	4,0						3,5		4,0
Sebuzín z							1,0		
Ústí nad Labem-Střekov	6,0						5,5		6,0
Svádov z								4,5	
Valtířov z								2,5	
Velké Březno								2,5	7,5
Malé Březno nad Labem z								2,5	
Těchlovice z								3,5	
Boletice nad Labem								5,5	9,5
Křešice u Děčína z								2,5	
Děčín-Staré Město z								2,0	
Děčín východ dol. (hor.) n.								3,5	7,0
Děčín-Prostřední Žleb									4,5
JD celkem	89,5	18,5	7,0	19,0	8,0	36,5	71,5	29,0	124,5

Jízdní doby pro směr Děčín – Všetaty – Kolín (Varianta Z2)									
Typový druh vlaku	R	R	Ex	R	Sp	Os	Os	Os	Nex
Hnací vozidlo/jednotka	380	380	380	844	844	640	640	Pesa Elf II	383
Normativ hmotnosti [t]	300	450	385						1600
Děčín-Prostřední Žleb									
Děčín východ dol. (hor.) n.									5,5
Děčín-Staré Město z								3,5	
Křešice u Děčína z								2,0	
Boletice nad Labem								2,5	6,5
Těchlovice z								5,5	
Malé Březno nad Labem z								3,5	
Velké Březno								2,5	9,0
Valtířov z								2,5	
Svádov z								2,5	
Ústí nad Labem-Střekov								4,5	8,0
Sebuzín z							5,5		
Sebuzín-Církvice	6,5						1,5		6,0
Libochovany z							3,0		
Kalvárie odb	3,5						1,0		3,5
Velké Žernoseky obec z							2,5		
Velké Žernoseky	3,0						2,0		4,0
Litoměřice město z	3,5						4,0		
Litoměřice dolní n.	1,5						1,5		4,5
Křešice u Litoměřic z							3,0		
Polepy	5,0						3,0		6,0
Hoštka odb	3,5						2,5		4,0
Hoštka město z							1,0		
Stětí	5,0						4,5		5,5
Liběchov zámek odb	4,0						4,5		3,0
Liběchov z							1,5		
Mělník-Mlázice z							2,5		
Mělník	5,0						2,5		6,5
Malý Újezd z							2,5		
Vavřineč odb	3,0						1,0		3,0
Všetaty	4,0						4,0		5,0
Ovčáry z							4,0		
Dřísy-Křenek	4,0						1,5		4,5
Dřísy z							0,5		
Stará Boleslav les	3,5						3,5		4,0
Stará Boleslav z	1,0						0,5		
Otradovice z							3,0		
Pařeziny odb	3,0						1,0		3,5
Lysá nad Labem-Dvorce z							2,0		
Lysá nad Labem	3,5						3,0		3,5
Ostrá z							3,5		
Stratov z							2,0		
Kostomlaty nad Labem	5,0	5,5					3,0		6,0
Kamenné Zboží z							3,0		
Nymburk hl. n. (vjezd n.)	3,5	3,5					3,0		4,5
Nymburk seř.n.	1,5	1,5	0,5	2,0		1,5			1,0
Babín odb	2,0	1,0	1,0	1,5		1,0			1,5
Velké Zboží z						2,0			
Poděbrady	2,5	2,5	2,0	3,0		2,5			3,0
Libice nad Cidlinou z						4,0			
Velký Osek-Libice odb	3,0	4,0	2,5	5,0		0,5			3,5
Velký Osek	2,0			1,5		2,0			2,0
Veltruby z						3,0			
Kolín-Hradištko odb	3,0			2,0	3,5	1,0			2,5
Kolín-Zálabí z					2,0	2,5			
Kolín	3,5			3,5	2,5	2,5			4,5
JD celkem	88,5	18,0	6,0	18,5		37,0	72,5	29,0	124,0

ASP Kolín – Všetaty – Děčín

Jízdní doby pro směr Kolín – Všetaty – Děčín (Varianta R1)									
Typový druh vlaku	R	R	Ex	R	Sp	Os	Os	Os	Nex
Hnací vozidlo/jednotka	380	380	380	844	844	471	640	Pesa Elf II	383
Normativ hmotnosti [t]	300	450	385						1600
<b>Kolín</b>									
Kolín-Zálabí z					2,5	2,5			
Kolín-Hradištko odb	2,5			3,5	2,0	1,5			4,0
Veltruby z						2,0			
<b>Velký Osek</b>	3,5			3,5	3,5	3,0			4,0
Velký Osek-Libice odb	1,0			1,0		1,0			1,0
Libice nad Cidlinou z						2,0			
<b>Poděbrady</b>	4,0	4,0	3,5	4,0		3,5			5,0
Velké Zboží z						2,5			
Babín odb	2,5	2,5	1,5	3,5		1,0			2,0
<b>Nymburk seř.n.</b>	1,5	1,5	1,5	2,0		1,5			2,0
<b>Nymburk hl. n. (vjezd n.)</b>	1,5	1,5	0,5	1,5		1,5			1,0
Kamenné Zboží z						3,0			
<b>Kostomlaty nad Labem</b>	3,5	4,0				3,0			4,5
Stratov z						3,5			
<b>Hákov odb</b>	2,5	2,5				1,0			2,5
Ostrá z						1,0			
<b>Lysá nad Labem</b>	2,5	2,5				3,0			3,5
Lysá nad Labem-Dvorce z							3,0		
Pařeziny odb	3,5						2,0		3,5
Otradovice z							1,0		
Stará Boleslav z	3,0						2,5		
<b>Stará Boleslav les</b>	1,0						0,5		3,5
Dřísy z							3,5		
<b>Dřísy-Křenek</b>	3,5						0,5		4,5
Ovčáry z							2,0		
<b>Všetaty</b>	4,0						4,0		4,0
Vavříneč odb	3,5						3,0		4,0
Malý Újezd z							2,0		
<b>Mělník</b>	3,5						3,0		4,0
Mělník-Mlázice z							2,5		
Liběchov z							2,5		
Liběchov zámek odb	5,0						1,5		5,0
<b>Štětí</b>	4,5						4,5		4,5
Hoštka město z							3,5		
Hoštka odb	4,5						1,0		4,0
<b>Polepy</b>	3,5						2,5		4,5
Křešice u Litoměřic z							3,0		
<b>Litoměřice dolní n.</b>	5,0						3,5		6,5
Litoměřice město z	2,0						1,0		
<b>Velké Žernoseky</b>	4,0						4,0		4,0
Velké Žernoseky obec z							2,0		
Kalvárie odb	3,0						2,0		3,5
Libochovany z							1,0		
<b>Sebuzín-Církvice</b>	4,0						3,5		3,5
Sebuzín z							1,0		
<b>Ústí nad Labem-Střekov</b>	6,0						5,5		6,0
Svářov z								4,5	
Valtířov z								2,5	
<b>Velké Březno</b>								2,5	7,5
Malé Březno nad Labem z								2,5	
Těchlovice z								3,5	
<b>Boletice nad Labem</b>								5,5	9,5
Křešice u Děčína z								2,5	
Děčín-Staré Město z								2,0	
<b>Děčín východ dol. (hor.) n.</b>								3,5	7,0
<b>Děčín-Prostřední Žleb</b>									4,5
<b>JD celkem</b>	<b>88,5</b>	<b>18,5</b>	<b>7,0</b>	<b>19,0</b>	<b>8,0</b>	<b>36,5</b>	<b>71,5</b>	<b>29,0</b>	<b>123,0</b>

Jízdní doby pro směr Děčín – Všetaty – Kolín (Varianta R1)									
Typový druh vlaku	R	R	Ex	R	Sp	Os	Os	Os	Nex
Hnací vozidlo/jednotka	380	380	380	844	844	640	640	Pesa Elf II	383
Normativ hmotnosti [t]	300	450	385						1600
<b>Děčín-Prostřední Žleb</b>									
<b>Děčín východ dol. (hor.) n.</b>									5,5
Děčín-Staré Město z								3,5	
Křešice u Děčína z								2,0	
<b>Boletice nad Labem</b>								2,5	6,5
Těchlovice z								5,5	
Malé Březno nad Labem z								3,5	
<b>Velké Březno</b>								2,5	9,0
Valtířov z								2,5	
Svářov z								2,5	
<b>Ústí nad Labem-Střekov</b>								4,5	8,0
Sebuzín z							5,5		
<b>Sebuzín-Církvice</b>	6,5						1,5		6,0
Libochovany z							3,0		
Kalvárie odb	3,5						1,0		3,5
Velké Žernoseky obec z							2,5		
<b>Velké Žernoseky</b>	3,0						2,0		4,0
Litoměřice město z	3,5						4,0		
<b>Litoměřice dolní n.</b>	1,5						1,5		4,5
Křešice u Litoměřic z							3,0		
<b>Polepy</b>	5,0						3,0		6,0
Hoštka odb	2,5						2,5		4,0
Hoštka město z							1,0		
<b>Štětí</b>	5,0						4,5		5,0
Liběchov zámek odb	4,0						4,5		3,0
Liběchov z							1,5		
Mělník-Mlázice z							2,5		
<b>Mělník</b>	5,0						2,5		6,5
Malý Újezd z							2,5		
Vavříneč odb	3,0						1,0		3,0
<b>Všetaty</b>	4,0						4,0		4,5
Ovčáry z							4,0		
<b>Dřísy-Křenek</b>	4,0						1,5		4,5
Dřísy z							0,5		
<b>Stará Boleslav les</b>	3,5						3,5		4,0
Stará Boleslav z	1,0						0,5		
Otradovice z							3,0		
Pařeziny odb	3,0						1,0		3,5
Lysá nad Labem-Dvorce z							2,0		
<b>Lysá nad Labem</b>	3,5						3,0		3,5
Ostrá z						3,5			
<b>Hákov odb</b>	2,5	2,5				1,0			2,5
Stratov z						1,0			
<b>Kostomlaty nad Labem</b>	2,5	3,0				3,0			3,5
Kamenné Zboží z						3,0			
<b>Nymburk hl. n. (vjezd n.)</b>	3,5	3,5				3,0			4,5
<b>Nymburk seř.n.</b>	1,5	1,5	0,5	2,0		1,5			1,0
Babín odb	2,0	1,0	1,0	1,5		1,0			1,5
Velké Zboží z						2,0			
<b>Poděbrady</b>	2,5	2,5	2,0	3,0		2,5			3,0
Libice nad Cidlinou z						4,0			
Velký Osek-Libice odb	3,0	4,0	2,5	5,0		0,5			3,5
<b>Velký Osek</b>	2,0			1,5		2,0			2,0
Veltruby z						3,0			
Kolín-Hradištko odb	3,0			2,0	3,5	1,0			2,5
Kolín-Zálabí z					2,0	2,5			
<b>Kolín</b>	3,5			3,5	2,5	2,5			4,5
<b>JD celkem</b>	<b>87,5</b>	<b>18,0</b>	<b>6,0</b>	<b>18,5</b>	<b>8,0</b>	<b>37,0</b>	<b>72,5</b>	<b>29,0</b>	<b>123,0</b>



Stanice tarifní	název	Evidováno VZ	Přistaveno VZ	Odsunuto VZ	Naloženo VZ	Vyloženo VZ
<b>Boletice n.L.</b>	Chemotex a.s.	15	15	15	0	15
	smluvní místo Boletice n.L.	0	0	0	0	0
<b>Děčín východ</b>	smluvní místo horní ledovací Děčín východ	0	0	0	0	0
	smluvní místo kolej 27 Děčín východ	0	0	0	0	0
	Vlečka přístav Loubí	98	93	98	47	0
<b>Hošťka</b>	smluvní místo Hošťka	0	0	0	0	0
<b>Kolín</b>	Bioenergo	0	0	0	0	0
	BIOFERM - lihovar Kolín a.s.	6	6	6	1	5
	CBU - Yard	169	169	169	152	17
	DKV Praha, PJ Kolín	3	3	3	0	3
	Elektrárna Kolín	230	230	230	0	230
	GEFCO-HUB	57	57	57	0	56
	Kemwater ProChemie s.r.o., vlečka Kolín	18	18	18	4	18
	KOMAXO Kolín	0	0	0	0	0
	Korona Kolín	108	108	108	105	0
	Logistické služby - DS Kolín	0	0	0	0	0
	Mělník Bor. + OTV Kolín	0	0	0	0	0
	Mi - King s.r.o., K Dílnám, Kolín	45	45	45	0	45
	RTJs.r.o. Kolín	0	0	0	0	0
	SDC TD okrsek Kolín	0	0	0	0	0
	smluvní místo Kolín	6	6	6	4	2
	Strojírny Kolín II	17	17	17	0	17
	TROJEK,s.r.o., vlečka Kolín	51	51	51	51	0
	TSR Czech republic Kolín	2	2	2	2	0
	TTESA	41	41	41	41	0
	Vlečka - přístav Kolín	0	0	0	0	0
	Vlečka Draslovka Kolín	78	77	78	12	72
	Vlečka DYKO	9	7	7	3	0
	Vlečka KOPOS Kolín a.s.	0	0	0	0	0
	Vlečka Lučební	6	6	6	0	4
	Vlečka PARAMO, a. s. Kolín I	19	17	17	5	12
	ZZN Polabí, a.s. - vlečka Kolín	161	161	161	39	132
<b>Libice n.C.</b>	smluvní místo Libice n.C.	0	0	0	0	0
<b>Litoměřice dol.n.</b>	smluvní místo Litoměřice dol.n.	0	0	0	0	0
<b>Lysá n.L.</b>	DYWIDAG PREFA	0	0	0	0	0
	smluvní místo Lysá n.L.	21	21	21	0	21
	Vlečka ARS ALTMANN Lysá nad Labem	152	152	152	73	79
	ZZN Polabí, a.s. - vlečka Lysá nad Labem	0	0	0	0	0
<b>Mělník</b>	MEFRIT Mělník	0	0	0	0	0
	smluvní místo Mělník	64	64	64	14	50
	Vlečka - přístav Mělník	3503	3500	3775	2756	2871
	Vlečka Beck International	0	0	0	0	0
	ZZN Polabí, a.s. - vlečka Mělník	30	30	30	30	0
<b>Nymburk hl.n.</b>	DONAUCHEM s.r.o. Nymburk	14	14	14	6	14
	OKV Nymburk	10	10	10	4	10
	PROBO GROUP a.s.	0	0	0	0	0
	smluvní místo Nymburk hl.n.	16	16	16	0	16
	Vlečka DPOV Nymburk	7	7	7	4	4
	Vlečka LEGIOS Nymburk	4	4	4	1	0
	Zásobárna Nymburk	0	0	0	0	0
<b>Poděbrady</b>	Crystal BOHEMIA, a.s., vlečka Poděbrady	0	0	0	0	0
	Josef Petzold, Poděbrady	10	10	10	0	10
	smluvní místo Poděbrady	0	0	0	0	0
<b>Polepy</b>	Montážní základna Polepy	0	0	0	0	0
	smluvní místo Polepy	0	0	0	0	0
<b>St.Boleslav</b>	smluvní místo St.Boleslav	9	9	9	0	9
<b>Štětí</b>	smluvní místo Štětí	0	0	0	0	0
<b>Ústí n.L.-Střekov</b>	smluvní místo Ústí n.L.-Střekov	0	0	0	0	0
	Usti Infrastructure s.r.o. hlavní závod - horní 1,dolní 2	155	155	141	30	133
	Usti Infrastructure s.r.o. hlavní závod - Klihovna	0	0	0	0	0
<b>V.Březno</b>	smluvní místo V.Březno	0	0	0	0	0
<b>V.Osek</b>	EŽ Praha a.s.-Velký Osek	1	1	1	0	0
	smluvní místo V.Osek	12	12	12	1	12
	Trojek V.Osek	0	0	0	0	0
<b>V.Žernoseky</b>	smluvní místo Velké Žernoseky	0	0	0	0	0
<b>Všetaty</b>	smluvní místo Všetaty	15	15	15	5	10

Stanice tarifní	název	Evidováno VZ	Přistaveno VZ	Odsunuto VZ	Naloženo VZ	Vyloženo VZ
<b>Boletice n.L.</b>	Chemotex a.s.	19	19	19	0	16
	smluvní místo Boletice n.L.	0	0	0	0	0
<b>Děčín východ</b>	smluvní místo horní ledovací Děčín východ	0	0	0	0	0
	smluvní místo kolej 27 Děčín východ	0	0	0	0	0
	Vlečka přístav Loubí	98	80	97	62	25
<b>Hošťka</b>	smluvní místo Hošťka	0	0	0	0	0
<b>Kolín</b>	Bioenergo	0	0	0	0	0
	BIOFERM - lihovar Kolín a.s.	0	0	0	0	0
	CBU - Yard	133	133	133	103	0
	DKV Praha, PJ Kolín	2	2	2	0	2
	Elektrárna Kolín	140	140	140	0	140
	GEFCO-HUB	153	153	153	30	105
	Kemwater ProChemie s.r.o., vlečka Kolín	24	24	24	12	24
	KOMAXO Kolín	0	0	0	0	0
	Korona Kolín	0	0	0	0	0
	Mělník Bor. + OTV Kolín	0	0	0	0	0
	Mi - King s.r.o., K Dílnám, Kolín	47	47	47	0	47
	RTJs.r.o. Kolín	0	0	0	0	0
	SDC TD okrsek Kolín	0	0	0	0	0
	smluvní místo Kolín	8	8	8	8	0
	Strojírny Kolín II	60	60	60	0	60
	TROJEK,s.r.o., vlečka Kolín	48	48	48	43	7
	TSR Czech republic Kolín	5	5	5	5	0
	TTESA	63	63	63	63	0
	Vlečka - přístav Kolín	0	0	0	0	0
	Vlečka Draslovka Kolín	115	115	115	35	97
	Vlečka DYKO	25	15	13	2	1
	Vlečka KOPOS Kolín a.s.	0	0	0	0	0
	Vlečka Lučební	30	12	30	0	12
	Vlečka PARAMO, a. s. Kolín I	20	20	18	1	15
	ZZN Polabí, a.s. - vlečka Kolín	52	52	52	0	52
<b>Libice n.C.</b>	smluvní místo Libice n.C.	0	0	0	0	0
<b>Litoměřice dol.n.</b>	smluvní místo Litoměřice dol.n.	0	0	0	0	0
<b>Lysá n.L.</b>	DYWIDAG PREFA	0	0	0	0	0
	smluvní místo Lysá n.L.	5	5	5	0	5
	Vlečka ARS ALTMANN Lysá nad Labem	181	181	181	36	165
	ZZN Polabí, a.s. - vlečka Lysá nad Labem	0	0	0	0	0
<b>Mělník</b>	MEFRIT Mělník	0	0	0	0	0
	smluvní místo Mělník	17	17	17	14	3
	Vlečka - přístav Mělník	3223	3222	3290	2374	2332
	Vlečka Beck International	0	0	0	0	0
	ZZN Polabí, a.s. - vlečka Mělník	60	60	60	60	0
<b>Nymburk hl.n.</b>	DONAUCHEM s.r.o. Nymburk	16	16	16	7	13
	OKV Nymburk	10	10	10	4	7
	PROBO GROUP a.s.	0	0	0	0	0
	smluvní místo Nymburk hl.n.	0	0	0	0	0
	Vlečka DPOV Nymburk	9	9	9	5	4
	Zásobárna Nymburk	0	0	0	0	0
<b>Poděbrady</b>	Crystal BOHEMIA, a.s., vlečka Poděbrady	0	0	0	0	0
	Josef Petzold, Poděbrady	9	9	9	0	9
	smluvní místo Poděbrady	0	0	0	0	0
<b>Polepy</b>	Montážní základna Polepy	0	0	0	0	0
	smluvní místo Polepy	0	0	0	0	0
<b>St.Boleslav</b>	smluvní místo St.Boleslav	3	3	3	0	3
<b>Štětí</b>	smluvní místo Štětí	0	0	0	0	0
<b>Ústí n.L.-Střekov</b>	smluvní místo Ústí n.L.-Střekov	9	9	0	0	0
	Usti Infrastructure s.r.o. hlavní závod - horní 1,dolní 2	15	15	14	14	9
	Usti Infrastructure s.r.o. hlavní závod - Klihovna	0	0	0	0	0
<b>V.Březno</b>	smluvní místo V.Březno	0	0	0	0	0
<b>V.Osek</b>	EŽ Praha a.s.-Velký Osek	5	4	1	0	0
	smluvní místo V.Osek	6	6	6	0	6
	Trojek V.Osek	0	0	0	0	0
<b>V.Žernoseky</b>	smluvní místo Velké Žernoseky	0	0	0	0	0
<b>Všetaty</b>	smluvní místo Všetaty	9	9	9	3	6

P.8.2 - Rozsah místních prací ve stanicích za rok 2019

ASP Kolín - Všetaty - Děčín, rozsah dopravy

Děčín východ - Ústí n/L-Střekov				
druh	vlaků/24 hod	vlaků/špička 2 hod	relace	interval
R	28	4	Praha - Děčín	60/120
Os	16	2	ÚL-Střekov - Děčín	120
Nex/Pn	21	4		-
Celkem osobní	44	6		
Celkem	65	10		

Ústí n/L-Střekov - Litoměřice (Labský kříž - odbočka VRT)				
druh	vlaků/24 hod	vlaků/špička 2 hod	relace	interval
R	28	4	Praha - Děčín	60/120
R	16	2	Ústí n/L hl. n. - Kolín	120
Os	50	8	(Lysá n/L) - Litoměřice město - Ústí n/L západ	30/60
Nex/Pn	116	18		-
Celkem osobní	94	14		
Celkem	210	32		

Litoměřice (Labský kříž - odbočka VRT) - Štětí				
druh	vlaků/24 hod	vlaků/špička 2 hod	relace	interval
R	16	2	Ústí n/L hl. n. - Kolín	120
Os	32	4	Lysá n/L - Ústí n/L západ	60/120
Nex/Pn	116	18		-
Celkem osobní	48	6		
Celkem	164	24		

Štětí - Mělník				
druh	vlaků/24 hod	vlaků/špička 2 hod	relace	interval
R	16	2	Ústí n/L hl. n. - Kolín	120
Sp	54	8	Praha - Mělník - Štětí	30/60
Os	20	4	Lysá n/L - Ústí n/L západ	60/120
Nex/Pn	116	18		-
Celkem osobní	90	14		
Celkem	206	32		

Mělník - Všetaty				
druh	vlaků/24 hod	vlaků/špička 2 hod	relace	interval
R	16	2	Ústí n/L hl. n. - Kolín	120
Sp	104	16	Praha - Mělník - Štětí	15/30
Os	20	4	Lysá n/L - Ústí n/L západ	60/120
Nex/Pn	112	18		-
Celkem osobní	140	22		
Celkem	252	40		

Všetaty - Lysá nad Labem				
druh	vlaků/24 hod	vlaků/špička 2 hod	relace	interval
R	16	2	Ústí n/L hl. n. - Kolín	120
Os	20	4	Lysá n/L - Ústí n/L západ	60/120
Nex/Pn	108	18		-
Celkem osobní	36	6		
Celkem	144	24		

Lysá nad Labem - Nymburk hl. n.				
druh	vlaků/24 hod	vlaků/špička 2 hod	relace	interval
R	28	4	Praha - Hradec Králové	60/120
R	16	2	Ústí n/L hl. n. - Kolín	120
Sp	22	4	Praha - Nymburk - Kolín	60/-
Os	64	8	Praha - Nymburk - Kolín	30/60
Nex/Pn	88	18		-
Celkem osobní	130	18		
Celkem	218	36		

Nymburk hl. n. - Velký Osek (Libická spojka)				
druh	vlaků/24 hod	vlaků/špička 2 hod	relace	interval
Ex	28	4	Praha - Hradec Králové	60/120
R	28	4	Praha - Hradec Králové	60/120
R	16	2	Ústí n/L hl. n. - Kolín	120
R	16	2	Kolín - Rumburk (-Šluknov)	120/240
Sp	20	4	Praha - Nymburk - Kolín	60/-
Os	40	4	Praha - Nymburk - Kolín	60
Nex/Pn	108	16		-
Celkem osobní	148	20		
Celkem	256	36		

Velký Osek (Libická spojka) - Kolín				
druh	vlaků/24 hod	vlaků/špička 2 hod	relace	interval
R	16	2	Ústí n/L hl. n. - Kolín	120
R	16	2	Kolín - Rumburk (-Šluknov)	120/240
Sp	20	4	Praha - Nymburk - Kolín	60/-
Sp	16	2	Kolín - Trutnov	120
Os	40	4	Praha - Nymburk - Kolín	60
Nex/Pn	64	8		-
Celkem osobní	108	14		
Celkem	172	22		

ASP Kolín - Všetaty - Děčín, rozsah dopravy

Děčín východ - Ústí n/L-Střekov				
druh	vlaků/24 hod	vlaků/špička 2 hod	relace	interval
R	28	4	Praha - Děčín	60/120
Os	16	2	ÚL-Střekov - Děčín	120
Nex/Pn	25	4		-
Celkem osobní				
Celkem	69	10		

Ústí n/L-Střekov - Litoměřice (Labský kříž - odbočka VRT)				
druh	vlaků/24 hod	vlaků/špička 2 hod	relace	interval
R	28	4	Praha - Děčín	60/120
R	16	2	Ústí n/L hl. n. - Kolín	120
Os	50	8	(Lysá n/L) - Litoměřice město - Ústí n/L západ	30/60
Nex/Pn	134	18		-
Celkem osobní				
Celkem	228	32		

Litoměřice (Labský kříž - odbočka VRT) - Štětí				
druh	vlaků/24 hod	vlaků/špička 2 hod	relace	interval
R	16	2	Ústí n/L hl. n. - Kolín	120
Os	32	4	Lysá n/L - Ústí n/L západ	60/120
Nex/Pn	134	18		-
Celkem osobní				
Celkem	182	24		

Štětí - Mělník				
druh	vlaků/24 hod	vlaků/špička 2 hod	relace	interval
R	16	2	Ústí n/L hl. n. - Kolín	120
Sp	54	8	Praha - Mělník - Štětí	30/60
Os	20	4	Lysá n/L - Ústí n/L západ	60/120
Nex/Pn	134	18		-
Celkem osobní				
Celkem	224	32		

Mělník - Všetaty				
druh	vlaků/24 hod	vlaků/špička 2 hod	relace	interval
R	16	2	Ústí n/L hl. n. - Kolín	120
Sp	104	16	Praha - Mělník - Štětí	15/30
Os	20	4	Lysá n/L - Ústí n/L západ	60/120
Nex/Pn	130	18		-
Celkem osobní				
Celkem	270	40		

Všetaty - Lysá nad Labem				
druh	vlaků/24 hod	vlaků/špička 2 hod	relace	interval
R	16	2	Ústí n/L hl. n. - Kolín	120
Os	20	4	Lysá n/L - Ústí n/L západ	60/120
Nex/Pn	126	18		-
Celkem osobní				
Celkem	162	24		

Lysá nad Labem - Nymburk hl. n.				
druh	vlaků/24 hod	vlaků/špička 2 hod	relace	interval
R	28	4	Praha - Hradec Králové	60/120
R	16	2	Ústí n/L hl. n. - Kolín	120
Sp	22	4	Praha - Nymburk - Kolín	60/-
Os	64	8	Praha - Nymburk - Kolín	30/60
Nex/Pn	106	18		-
Celkem osobní				
Celkem	236	36		

Nymburk hl. n. - Velký Osek (Libická spojka)				
druh	vlaků/24 hod	vlaků/špička 2 hod	relace	interval
Ex	28	4	Praha - Hradec Králové	60/120
R	28	4	Praha - Hradec Králové	60/120
R	16	2	Ústí n/L hl. n. - Kolín	120
R	12	2	Kolín - Rumburk (-Šluknov)	120/240
Sp	20	4	Praha - Nymburk - Kolín	60/-
Os	40	4	Praha - Nymburk - Kolín	60
Nex/Pn	126	16		-
Celkem osobní				
Celkem	270	36		

Velký Osek (Libická spojka) - Kolín				
druh	vlaků/24 hod	vlaků/špička 2 hod	relace	interval
R	16	2	Ústí n/L hl. n. - Kolín	120
R	16	2	Kolín - Rumburk (-Šluknov)	120/240
Sp	20	4	Praha - Nymburk - Kolín	60/-
Sp	16	2	Kolín - Trutnov	120
Os	40	4	Praha - Nymburk - Kolín	60
Nex/Pn	42	8		-
Celkem osobní				
Celkem	150	22		



ASP Kolín - Všetaty - Děčín, rozsah dopravy

Děčín východ - Ústí n/L-Střekov				
druh	vlaků/24 hod	vlaků/špička 2 hod	relace	interval
R	28	4	Praha - Děčín	60/120
Os	16	2	ÚL-Střekov - Děčín	120
Nex/Pn	35	4		-
Celkem osobní	44	6		
Celkem	79	10		

Ústí n/L-Střekov - Litoměřice (Labský kříž - odbočka VRT)				
druh	vlaků/24 hod	vlaků/špička 2 hod	relace	interval
R	28	4	Praha - Děčín	60/120
R	16	2	Ústí n/L hl. n. - Kolín	120
Os	50	8	(Lysá n/L) - Litoměřice město - Ústí n/L západ	30/60
Nex/Pn	174	18		-
Celkem osobní	94	14		
Celkem	268	32		

Litoměřice (Labský kříž - odbočka VRT) - Štětí				
druh	vlaků/24 hod	vlaků/špička 2 hod	relace	interval
R	16	2	Ústí n/L hl. n. - Kolín	120
Os	32	4	Lysá n/L - Ústí n/L západ	60/120
Nex/Pn	174	18		-
Celkem osobní	48	6		
Celkem	222	24		

Štětí - Mělník				
druh	vlaků/24 hod	vlaků/špička 2 hod	relace	interval
R	16	2	Ústí n/L hl. n. - Kolín	120
Sp	54	8	Praha - Mělník - Štětí	30/60
Os	20	4	Lysá n/L - Ústí n/L západ	60/120
Nex/Pn	174	18		-
Celkem osobní	90	14		
Celkem	264	32		

Mělník - Všetaty				
druh	vlaků/24 hod	vlaků/špička 2 hod	relace	interval
R	16	2	Ústí n/L hl. n. - Kolín	120
Sp	104	16	Praha - Mělník - Štětí	15/30
Os	20	4	Lysá n/L - Ústí n/L západ	60/120
Nex/Pn	170	18		-
Celkem osobní	140	22		
Celkem	310	40		

Všetaty - Lysá nad Labem				
druh	vlaků/24 hod	vlaků/špička 2 hod	relace	interval
R	16	2	Ústí n/L hl. n. - Kolín	120
Os	20	4	Lysá n/L - Ústí n/L západ	60/120
Nex/Pn	166	18		-
Celkem osobní	36	6		
Celkem	202	24		

Lysá nad Labem - Nymburk hl. n.				
druh	vlaků/24 hod	vlaků/špička 2 hod	relace	interval
R	28	4	Praha - Hradec Králové	60/120
R	16	2	Ústí n/L hl. n. - Kolín	120
Sp	22	4	Praha - Nymburk - Kolín	60/-
Os	64	8	Praha - Nymburk - Kolín	30/60
Nex/Pn	146	18		-
Celkem osobní	130	18		
Celkem	276	36		

Nymburk hl. n. - Velký Osek (Libická spojka)				
druh	vlaků/24 hod	vlaků/špička 2 hod	relace	interval
Ex	28	4	Praha - Hradec Králové	60/120
R	28	4	Praha - Hradec Králové	60/120
R	16	2	Ústí n/L hl. n. - Kolín	120
R	16	2	Kolín - Rumburk (-Šluknov)	120/240
Sp	20	4	Praha - Nymburk - Kolín	60/-
Os	40	4	Praha - Nymburk - Kolín	60
Nex/Pn	166	16		-
Celkem osobní	148	20		
Celkem	314	36		

Velký Osek (Libická spojka) - Kolín				
druh	vlaků/24 hod	vlaků/špička 2 hod	relace	interval
R	16	2	Ústí n/L hl. n. - Kolín	120
R	16	2	Kolín - Rumburk (-Šluknov)	120/240
Sp	20	4	Praha - Nymburk - Kolín	60/-
Sp	16	2	Kolín - Trutnov	120
Os	40	4	Praha - Nymburk - Kolín	60
Nex/Pn	58	8		-
Celkem osobní	108	14		
Celkem	166	22		